



Bobcat[®]

One Tough Animal.

ESCAVATORE COMPATTO

E88

0-1t | 1-2t | 2-3t | 3-4t | 4-6t | 6-10t

🌐 Europa



INTRODUZIONE

ONE TOUGH ANIMAL



► LA STORIA DI BOBCAT

Nel 1958, Melroe Manufacturing Company introdusse una pala caricatrice frontale che si trasformò rapidamente nella M400, la prima vera pala compatta gommata con sterzo a ruote fisse al mondo. Presto l'azienda adottò quello che poi è diventato il famoso marchio "Bobcat" noto in tutto il mondo e il suo successo ha aperto la strada al settore globale delle attrezzature compatte che conosciamo oggi.

► CENTRO DI INNOVAZIONE DI DOBRÍŠ

Le nuove macchine e tecnologie vengono sottoposte a test rigorosi per svolgere i lavori più difficili.



► BOBCAT OGGI

Dallo sviluppo dei miniescavatori con funzionalità girusagoma ZHS (Zero-House Swing) nel 1984, Bobcat ha continuato sulla sua strada di innovazione. Oggi, le nostre macchine forniscono tutta la potenza necessaria, dove è necessario, senza alcun problema.

► LA NOSTRA MISSIONE

Permettiamo agli operatori di conseguire sempre più risultati, anche nelle condizioni più difficili e negli spazi più angusti. Se i nostri clienti hanno la volontà, noi forniamo loro i mezzi.



PER LAVORI DI OGNI DIMENSIONE

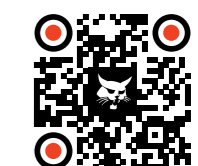
► PRONTO PER OGNI SFIDA

Con una combinazione di stabilità e prestazioni superiori, un'ergonomia eccellente in ogni dettaglio e l'affidabilità tipica di Bobcat, il compatto e trasportabile E88 è la risposta a ogni tua necessità. Grazie all'idraulica versatile e alla facile manutenzione, questo escavatore sarà una grande risorsa per il tuo arsenale.



- Fino a 5 linee AUX per controllare gli accessori più sofisticati
- Valvole di sicurezza di braccio e bilanciere e dispositivo di avviso di sovraccarico
- Diversi sistemi di innesto rapido installati in fabbrica
- Luce a LED
- Braccio escavatore robusto e protetto
- Climatizzatore automatico opzionale e climatizzatore standard
- Pulsante del sezionatore batteria accessibile dall'esterno
- Ancoraggi di torretta e carro per un trasporto più facile
- Lama autopulente con funzione di flottazione
- Infotainment con tecnologia Bluetooth viva voce
- Luci di lavoro a LED a spegnimento automatico
- Cabina certificata ROPS/FOPS livello 1
- Controllo totale dell'area circostante - grazie all'ottima visibilità offerta dall'ampia finestratura e all'eccellente ergonomia
- Cabina confortevole con ampio spazio per l'operatore
- Sedile riscaldato con poggiatesta
- Ampi coperchi facili da aprire e chiudere per un facile accesso a tutti i punti di controllo e manutenzione
- Coperchi per impieghi gravosi
- Motore Stage V ultimo modello a basso impatto ambientale a basso impatto ambientale con minimo automatico
- Ampio gradino e maniglia 3D per entrare e uscire facilmente
- Filettature in acciaio per impieghi gravosi
- Motore di traslazione a due velocità con cambio automatico
- Pompa di rifornimento del carburante elettrica con spegnimento automatico
- Rulli a doppia flangia e cingoli con interblocco per una marcia più fluida

► SCANSIONA



Guarda la presentazione dell'E88



► COMFORT DURANTE TUTTO IL GIORNO

Grazie alla climatizzazione automatica, al sedile premium con poggiatesta e al joystick ad alta sensibilità dell'E88.

P.8



► SOLIDITÀ E STABILITÀ DI UNA ROCCIA

Affronta serenamente qualsiasi lavoro con stabilità ed equilibrio, anche con gli accessori più pesanti.

P.5



► PRODUTTIVITÀ LEGGENDARIA

Fai di più con minor sforzo. L'E88 è progettato per offrirti tutta la potenza di cui hai bisogno, proprio quando ne hai bisogno.

P.5



► UNA VERA MACCHINA MULTIRUOLO

Fino a 5 linee AUX e il sistema A-SAC ti permettono di utilizzare un'ampia gamma di accessori Bobcat.

P.14

PRESTAZIONI

► PRODUTTIVITÀ A MARCHIO BOBCAT

Dotato di motore potente e opzione per l'alta portata avanzata, l'escavatore compatto Bobcat offre forze di strappo elevate e un'eccellente stabilità. Fai di più, ottieni migliori risultati e incrementa la tua attività.

► MOTORE AFFIDABILE

Montato su migliaia di macchine Bobcat in tutto il mondo, il collaudato motore Bobcat D24 è ora disponibile nella versione Stage V con prestazioni migliorate.



POTENZA DOVE SERVE

► FUNZIONAMENTO FLUIDO

Grazie ai joystick ad alta sensibilità e al distributore di nuova generazione, il braccio escavatore diventa l'estensione del braccio dell'operatore. Misurazione e curva di controllo per pendenza doppia migliorate per l'uso da parte di operatori esperti e meno esperti.

► L'ATTREZZO GIUSTO PER QUALSIASI LAVORO

I professionisti conoscono il valore di avere la macchina giusta per il lavoro che devono svolgere. La gamma di Bobcat include svariate opzioni che soddisfano le esigenze di qualsiasi lavoro. Mentre i modelli convenzionali hanno una sporgenza minima oltre il profilo dei cingoli, i modelli ZHS eliminano completamente questa sporgenza.



ACCOMODATI



► COMFORT DURANTE TUTTO IL GIORNO
 Concentrati sul lavoro, alla comodità ci pensa la spaziosa cabina dell'E88: aria condizionata automatica, sedile premium con poggiatesta e joystick ad alta sensibilità (regolabile in modo indipendente dal sedile).



Mettiti al lavoro fin da subito grazie alla disposizione razionale di comandi e schermo LCD.

► COMANDI TOUCH



Schermo touch screen da 7 pollici opzionale con funzionalità Bluetooth, chiamate in viva voce e streaming multimediale. Passaggio automatico alla modalità buio in condizioni di scarsa luminosità.

► INTERAMENTE CLIMATIZZATO



L'E88 è equipaggiato con un potente condizionatore d'aria che rinfresca rapidamente l'abitacolo, anche nelle giornate più calde.

► TUTTO SOTTO CONTROLLO



Ampia finestratura, luci a LED potenti e posizionate in modo razionale e telecamera posteriore per una visibilità eccellente.



ROBUSTO

► COSTRUITO PER DURARE

I componenti affidabili e collaudati di Bobcat sono la base di una macchina sicura. Funzionamento e manutenzione di qualità grazie al braccio escavatore robusto e ben protetto con parti fuse, alla cabina, ai joystick e al motore.

► FAI DA TE

Grazie ai punti di manutenzione accessibili e posizionati in modo intelligente e agli ampi sportelli laterali, puoi occuparti della manutenzione quotidiana e delle piccole riparazioni senza lasciare il cantiere.



Manutenzione più facile grazie alle ampie coperture



► MACHINE IQ

Le funzionalità di comunicazione wireless di BOBCAT® Machine IQ migliorano l'assistenza per la tua macchina Bobcat.

- Elettronica di monitoraggio incorporata durevole
- I dati sono disponibili per lo specialista addetto al monitoraggio della macchina
- Manutenzione ottimizzata per la tua attività
- Servizi basati sui dati per massimizzare la disponibilità operativa

► GARANZIA STANDARD

Bobcat Company realizza ogni macchina secondo i massimi standard di qualità e durata. Ecco perché la nostra garanzia standard offre una copertura di 24 mesi o 2.000 ore di funzionamento (a seconda dell'evento che si verifica per primo).



Nonostante la sua potenza straordinaria, puoi caricare l'E88 su normale camion container con gancio di sollevamento.

NON C'È TEMPO PER L'INATTIVITÀ. AFFRONTA LE CONDIZIONI PIÙ DURE. GIORNO DOPO GIORNO.



Sostituzione dei filtri



► GARANZIA ESTESA PROTECTION PLUS

Dormi sonni tranquilli con la garanzia estesa Protection Plus®. Oltre a offrire lo stesso livello di protezione della garanzia standard, Protection Plus si adatta alle diverse esigenze e aspettative dei clienti offrendo diverse opzioni di durata e ore di funzionamento su base annua. A seconda delle tue esigenze, puoi beneficiare di una copertura fino a 5 anni o 6.000 ore di funzionamento del motore. E poiché la garanzia Protection Plus è trasferibile, farà aumentare con tutta probabilità il valore di rivendita della tua macchina.



► BOBCARE

La lunga vita utile di una macchina comincia dalla corretta manutenzione programmata, che aiuta anche a proteggerla da costi di riparazione e guasti imprevisti quando conti su di essa.

- Evita i rischi prevenendo la necessità di riparazioni importanti e guasti totali.
- Sii più efficiente, riducendo i tempi di inattività e aumentando produttività e redditività.

MACCHINA MULTIRUOLO

▶ ACCESSORI BOBCAT

Ottieni più versatilità ed efficienza con gli accessori e gli attrezzi Bobcat®.

- La più ampia gamma di accessori del settore
- Le prestazioni più adatte per ogni macchina specifica
- Lavora in modo più intenso con componenti più forti e robusti.
- Dormi sonni tranquilli grazie alla garanzia di 12 mesi offerta per tutti gli accessori originali Bobcat.



Trivella

▶ ACCESSORI

Generali

- Trivelle
- Martelli idraulici
- Falciaschiatrici
- Pinza idraulica
- Apparecchiature laser
- Piastra compattatrice
- Testata fresante

Benne

- Benne argilla
- Benne da scavo
- Benne livellatrici
- Benne grigliate
- Benne inclinabili

Innesti

- Attacco rapido universale idraulico Bobcat
- Attacco rapido universale meccanico Bobcat
- Innesco idraulico (QC08)
- Innesco idraulico (TC08) con funzione di inclinazione
- Innesco meccanico (QC08)
- Innesco meccanico (TC08) con funzione di inclinazione
- Innesco Klac modello F



Pinza idraulica



Piastra compattatrice



Benna inclinabile



Martello idraulico

▶ VERSATILITÀ

Fino a 5 circuiti idraulici ausiliari indipendenti:

- AUX1 - uso generico
- AUX2 - supporto di funzioni (rotazione)
- AUX3 - benna mordente (valvola deviatrice della benna)
- AUX4 - comando innesto di inclinazione
- AUX5 - comando innesto idraulico

Il sistema SAC (Selectable Auxiliary Control, comando ausiliario selezionabile) permette di personalizzare lo schema di comando e fissare gli accessori in modo ottimale (parte integrante dell'opzione AUX4).



La compatibilità effettiva degli accessori può variare in base alle diverse configurazioni delle macchine. Rivolgiti al tuo concessionario per la compatibilità effettiva degli accessori.

DOTAZIONE DI SERIE E OPZIONI

DATI TECNICI	
	DI SERIE/OPZ
PRESTAZIONI	
Lama apripista da 2200 mm	✓
Secondo impianto idraulico ausiliario	•
Contrappeso aggiuntivo	•
Kit contrappeso aggiuntivo	•
Impianto idraulico ausiliario regolabile a doppia azione (AUX1) con QC su BILANCIERE	✓
Minimo automatico	✓
Funzione di flottazione della lama	✓
Kit benna mordente (AUX3)	•
Predisposizione per pinza	✓
Kit pinza con valvola AUX1	•
Kit controllo profondità	•
Fermo bidirezionale	✓
Monitoraggio idraulico e del motore con spegnimento	✓
Linee innesto idraulico (AUX5)	✓
Bilanciere lungo	•
Comando proporzionale idraulica ausiliaria e offset brandeggio sulla punta delle dita	✓
Portata idraulica ausiliaria selezionabile	✓
Linee innesto di inclinazione (AUX4)	•
Spostamento a due velocità con cambio automatico	✓
CABINA	
Schermo da 5"	✓
Schermo touch screen da 7"	•
Aria condizionata (cabina climatizzata)	✓
Radio stereo AM/FM MP3 con Bluetooth	•
Blocchi della console di comando	✓
Portabicchieri	✓
Sedile a sospensione Deluxe, in tessuto, con poggiatesta	✓
Kit FOGS (protezione sovratesta)	•
Sedile a sospensione Deluxe riscaldato, in tessuto con poggiatesta	•
Clacson	✓
Comandi a joystick idraulici	✓
Cruscotto Deluxe con accensione senza chiave	•
Kit accensione senza chiave	•
Pedali ergonomici monoblocco	✓
Kit telecamera posteriore	•
Cintura di sicurezza retrattile	✓
Kit per applicazioni speciali (protezione per parabrezza)	•
Vano portaoggetti	✓
Cassetta degli attrezzi	✓
LUCI E LAMPEGGIATORE	
Kit lampeggiatore	•
Luci di lavoro a LED anteriori	✓
Kit di luci a LED posteriori	•

✓ = di serie • = opzione

▶ PERSONALIZZA LA TUA MACCHINA

A volte, si vuole aggiungere una funzionalità specifica o dare un tocco personale alla propria macchina. Scegli tra un ampio ventaglio di opzioni e personalizza il tuo miniescavatore come preferisci.



Cingolo in gomma da 450 mm

Schermo touch screen da 7" con controllo della profondità

Bilanciere standard o lungo



Radio Bluetooth AM/FM MP3

Luci a LED e lampeggiatore

Sedile a sospensione in tessuto Deluxe



Rulli a doppia flangia

Pompa di rifornimento del carburante

Vano portaoggetti e portabicchieri

DATI TECNICI	
	DI SERIE/OPZ
VARIE	
Interruttore sezionamento batteria	✓
Valvola di mantenimento del carico lama	•
Valvole di sicurezza di braccio e bilanciere con segnalazione di sovraccarico	✓
Kit linea di scarico carter	•
Kit ritorno diretto al serbatoio	•
Rulli a doppia flangia	✓
Pompa di rifornimento del carburante con spegnimento automatico	✓
Allarme di avvertenza carburante pieno	✓
Allarme movimento	•
Ancoraggio della torretta	✓
Garanzia: 24 mesi/2 000 ore (a seconda dell'evento che si verifica per primo)	✓
CINGOLI	
Kit cingoli segmentati da 450 mm	•
Cingoli in acciaio da 450 mm	•
Cingolo in gomma da 450 mm	✓

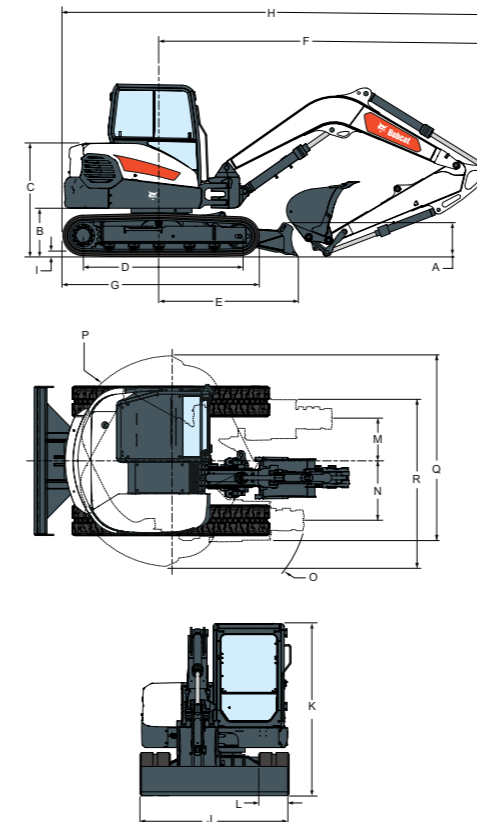
DATI TECNICI

DATI TECNICI

DATI TECNICI	
	E88
PESI	
Peso operativo con cabina ROPS climatizzata, cingoli in gomma, contrappeso, benna standard da 600 mm (223 kg) (SAE J732)	8919 kg
Peso aggiuntivo per cingoli in acciaio	16 kg
Peso aggiuntivo per cingoli segmentati	74 kg
Peso aggiuntivo per bilanciere lungo	37 kg
Peso aggiuntivo per contrappeso	407 kg
Pressione a terra con cingoli in gomma	39,2 kPa
MOTORE	
Marca/modello	Bobcat D24 2,4 l, 97/68 CE Stage V turbocompresso
Carburante	Diesel a contenuto di zolfo ultra basso
Numero di cilindri	4
Cilindrata	2392 cm ³
Potenza NETTA massima (ISO 9249)	48,5 kW
Coppia NETTA massima (ISO 9249)	248,0 Nm
IMPIANTO IDRAULICO	
Portata impianto idraulico ausiliario (AUX1)	95 l/min
Portata impianto idraulico ausiliario (AUX2)	62 l/min
Capacità della pompa	149 l/min
Tipo di pompa	Pompa a pistoni a cilindrata variabile azionata a motore load-sensing, con comando di compensazione della pressione e limitatore di coppia
Pressione di scarico di sistema per i circuiti ausiliari	210 bar
Pressione di scarico di sistema per i circuiti del braccio escavatore	295 bar
PRESTAZIONI	
Forza di scavo, bilanciere (ISO 6015)	39073 N
Forza di scavo, bilanciere lungo (ISO 6015)	35315 N
Forza di scavo, benna (ISO 6015)	55582 N
Velocità di marcia, a gamma bassa	2,5 km/h
Velocità di marcia, a gamma alta	4,4 km/h
SISTEMA DI ROTAZIONE	
Rotazione braccio, sinistra	64,0°
Rotazione braccio, destra	61,0°
Velocità di rotazione	9 giri/min
CAPACITÀ DEI FLUIDI	
Impianto di raffreddamento	9,5 l
Lubrificazione del motore e filtro dell'olio	9,8 l
Serbatoio del carburante	116 l
Serbatoio idraulico	21,4 l
Impianto idraulico	81,4 l
SPECIFICHE AMBIENTALI	
Livello sonoro LpA (Direttiva UE 2006/42/CE)	77 dB(A)
Livello sonoro LWA (Direttiva UE 2000/14/CE)	96 dB(A)
Vibrazione intero corpo (ISO 2631-1)	0,2 ms-2
Vibrazioni mano-braccio (ISO 5349-1)	0,41 ms-2

Alcuni dati tecnici sono basati su calcoli tecnici e non sono misure effettive. I dati tecnici vengono forniti solo a scopo di confronto e sono soggetti a modifiche senza preavviso. I dati tecnici delle macchine Bobcat variano in base a progettazione, realizzazione, condizioni operative e altri fattori specifici. Le immagini delle macchine Bobcat possono raffigurare attrezzature diverse da quelle standard.

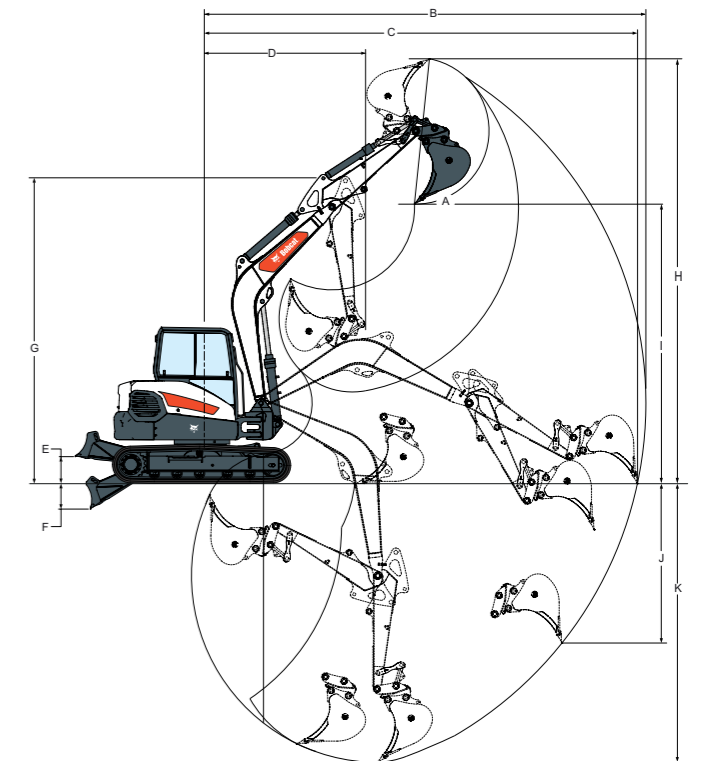
DIMENSIONI



DIMENSIONI		AREA DI LAVORO	
A	462	A	170°
B	710	B	7225
C	1666	B*	7549
D	2311	C	7087
E	2009	C*	7418
F	4872	D	2659
G	2896	D*	2964
H	6329	E	479
H*	6341	F	410
I	30	G	4983
J	2200	H	6887
K	2540	H*	7115
L	450	I	4537
M	622	I*	4765
N	907	J	2587
O	2202	J*	2883
		K	4519
		K*	4859

Unità di misura: mm

AREA DI LAVORO



OPZIONI DI FINANZIAMENTO

FINANZIAMENTO A 24, 36 O 48 MESI*

Migliora il flusso di cassa avvalendoti dei programmi di finanziamento a 24, 36 o 48 mesi con tasso di **interesse dello 0%**. Chiedi al tuo concessionario le opzioni di finanziamento disponibili.

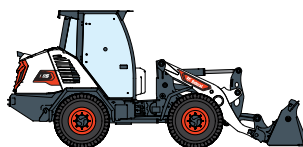
100 MACCHINE / 150 FAMIGLIE DI ACCESSORI / 1 "TOUGH ANIMAL"



PALE COMPATTE GOMMATE



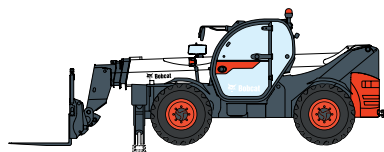
PALE COMPATTE CINGOLATE



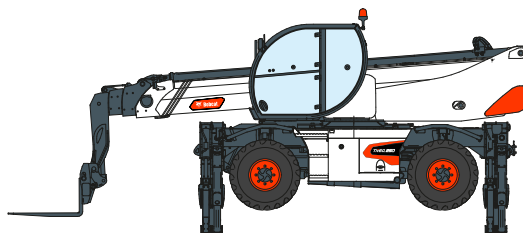
PALE COMPATTE CON RUOTE



PALE ARTICOLATE DI PICCOLE DIMENSIONI



TELESCOPICI



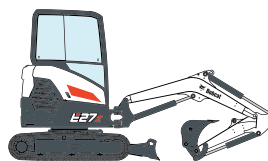
SOLLEVATORI TELESCOPICI ROTATIVI



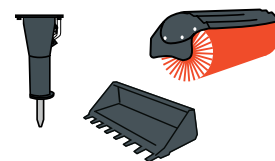
MACCHINE DI COMPATTAZIONE LEGGERA



MINIPALA CINGOLATA



ESCAVATORI COMPATTI



ACCESSORI

DOOSAN

www.bobcat.com

Bobcat è una società del gruppo Doosan. Doosan è un leader globale nel settore delle macchine edili e movimento terra, delle soluzioni per l'acqua e l'energia, dei motori e dell'ingegneria, che da oltre un secolo serve con orgoglio i suoi clienti e le comunità. I Bobcat e il logo Bobcat sono marchi registrati di Bobcat Company negli Stati Uniti e in altri paesi. ©2022 Bobcat Company. Tutti i diritti riservati.

©2022 BOBCAT IT_E88_B4502390 (05-22)



Bobcat®

* Le opzioni di finanziamento possono variare in base al Paese e al concessionario. Chiedi sempre al concessionario informazioni in merito alle opzioni di finanziamento disponibili. Possono essere soggette a termini e condizioni.

Doosan Bobcat EMEA, U Kodelky 1810, 263 12 Dobruška, Repubblica Ceca