



Bobcat[®]

One Tough Animal.

ESCAVATORI COMPATTI

E50z, E55z, E60

0-1t | 1-2t | 2-3t | 3-4t | 4-6t | 6-10t

🌐 Europe



INTRODUZIONE

ONE TOUGH ANIMAL



► LA STORIA DI BOBCAT

Nel 1958, Melroe Manufacturing Company introdusse una pala caricatrice frontale che si trasformò rapidamente nella M400, la prima vera pala compatta gommata con sterzo a ruote fisse al mondo. Presto l'azienda adottò quello che poi è diventato il famoso marchio "Bobcat" noto in tutto il mondo e il suo successo ha aperto la strada al settore globale delle attrezzature compatte che conosciamo oggi.

► CENTRO DI INNOVAZIONE DI DOBRŮŠ

Le nuove tecnologie e le nuove macchine vengono rigorosamente testate per affrontare i lavori più difficili.



► BOBCAT OGGI

Dallo sviluppo degli escavatori compatti con funzionalità girosagoma ZHS (Zero-House Swing) nel 1984, Bobcat ha continuato sulla sua strada di innovazione. Oggi, le nostre macchine forniscono tutta la potenza necessaria, dove è necessario, senza problemi.



► LA NOSTRA MISSIONE

Permettiamo agli operatori di conseguire sempre più risultati anche lavorando nelle condizioni e nelle situazioni più difficili. Quando i nostri clienti sono determinati, noi forniamo i mezzi.

PRECISIONE ANCHE ALLA MASSIMA POTENZA

LE PRESTAZIONI SI UNISCONO AL COMFORT

Gli escavatori compatti Bobcat sono costruiti intorno all'operatore e sono la soluzione a tutte le esigenze della tua attività perché offrono una combinazione vincente di alte prestazioni, comandi intuitivi e fluidi e comfort di prima classe.



Fino a 5 linee AUX per controllare gli accessori più sofisticati

Pacchetto per la movimentazione di oggetti opzionale

Diversi sistemi di innesto installati in fabbrica

Valvola deviatrice AUX1 per mantenere libero l'innesto rapido AUX1 per il collegamento di accessori

Luce a LED con instradamento cablaggio protetto

Protezione rinforzata del cilindro del braccio

Aria condizionata di serie e aria condizionata automatica opzionale

Pulsante del sezionatore batteria accessibile dall'esterno

Ancoraggi della torretta e del carro per un trasporto più facile

Lama autopulente con funzione di flottazione e regolazione dell'angolo opzionale

Infotainment con tecnologia Bluetooth viva voce

Luci di lavoro a LED a spegnimento automatico

Cabina certificata ROPS/FOPS livello 1

Finestrino posteriore riscaldato su E60

Controllo totale dell'area circostante - grazie alla maggiore visibilità offerta dall'ampia superficie vetrata e a un'eccellente ergonomia

Cabina più spaziosa in questa categoria di dimensioni

Sedile riscaldato con poggiatesta

Coperchi per impieghi gravosi

Motore Stage V a basso impatto ambientale con minimo automatico

Ampio gradino e maniglia 3D per entrare e uscire facilmente

Filettature in acciaio per impieghi gravosi

Motori di traslazione a due velocità con cambio automatico

Pompa di rifornimento del carburante elettrica per E60

Tensionamento automatico dei cingoli opzionale

Rulli a doppia flangia e cingoli con interblocco per una marcia più fluida



CONTROLLO SUPERIORE

I comandi intuitivi e personalizzabili fanno in modo che il braccio escavatore sia la naturale estensione delle tue mani.



STABILITÀ CHE MIGLIORA LA SICUREZZA

Puoi contare su una stabilità a 360° in qualsiasi situazione, anche durante lo scavo laterale o la movimentazione di carichi pesanti.



PRESTAZIONI E PRODUTTIVITÀ

La grande potenza di scavo ti permette di portare a termine qualsiasi lavoro a una velocità impareggiabile, che si tratti di scavo in condizioni gravose o di scavo di canali rapido.



VERSATILITÀ PER L'USO DI PIÙ ACCESSORI

Fino a 5 linee AUX e sistema A-SAC opzionale per trasportare e usare più facilmente svariati accessori.

PRESTAZIONI

► FUNZIONAMENTO FLUIDO

Alla combinazione eccezionale ed esclusiva di Bobcat di prestazioni elevate, controllo ai vertici della categoria e comandi intuitivi si aggiunge ora un impianto idraulico di punta per offrire una precisione insuperabile e una maggiore efficienza dei consumi.

► MOTORI AFFIDABILI

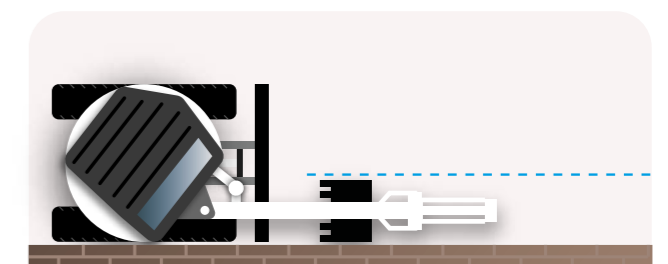
Montati su migliaia di macchine Bobcat in tutto il mondo, i collaudati motori Bobcat D18 e D24 sono ora disponibili nella versione Stage V con prestazioni migliorate.



POTENZA DOVE SERVE

► ZERO HOUSE SWING - E50z, E55z

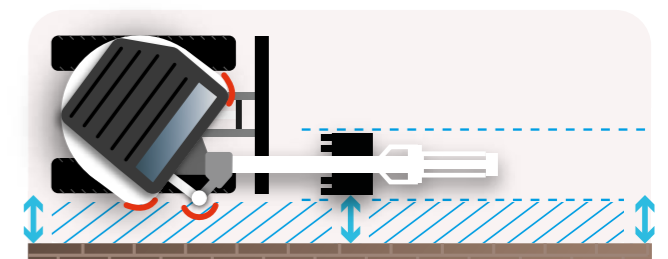
Il profilo giosagoma ZHS Bobcat migliora la funzionalità ZTS (ZTS) e permette all'operatore di lavorare molto vicino ai muri. Questo profilo protegge gli angoli anteriori della torretta mantenendoli all'interno della circonferenza di brandeggio durante la rotazione ed elimina la sporgenza del cilindro di brandeggio durante lo scavo parallelo.



Zero House Swing (ZHS)

► L'ATTREZZO GIUSTO PER QUALSIASI LAVORO

I professionisti conoscono il valore di avere la macchina giusta per il lavoro che devono svolgere. La gamma di Bobcat include svariate opzioni che soddisfano le esigenze di qualsiasi lavoro. Mentre i modelli convenzionali hanno una sporgenza minima oltre il profilo dei cingoli, i modelli ZHS eliminano completamente questa sporgenza.



Zero Tail Swing (ZTS, senza ingombro posteriore)

ACCOMODATI



► COMFORT SEMPRE

Cabina spaziosa e ampio spazio per le gambe, interni ergonomici, facile accesso ai comandi più importanti e caratteristiche che migliorano il comfort quale il sedile riscaldato con schienale alto e poggiatesta.



► COMANDI TOUCH



Touch screen da 7 pollici opzionale con funzionalità Bluetooth, chiamate in viva voce e streaming multimediale. Passaggio automatico alla modalità buio in condizioni di scarsa luminosità.

► INTERAMENTE CLIMATIZZATO



Il massimo comfort in qualsiasi stagione grazie all'aria condizionata automatica.

► SPAZIO PER GLI OGGETTI ESSENZIALI



Design degli interni intelligente con vani e supporti dedicati per gli oggetti che usi tutti i giorni.

COSTRUITI PER DURARE

► PROGETTATI ALLA PERFEZIONE

Finiture eccellenti di esterni, coperchi, cabina, comandi e braccio escavatore, fino all'ultimo bullone e all'ultima vite. Contrappeso e filettature per impieghi gravosi per una maggiore protezione di tutti gli altri componenti.

► MANUTENZIONE SENZA PROBLEMI

Grazie al facile accesso ai punti di manutenzione, alla facile sostituzione delle parti soggette a usura e agli intervalli di manutenzione estesi (il primo necessario dopo 500 ore), prenderti cura del tuo escavatore Bobcat non è mai stato così facile.



► MACHINE IQ

Le funzionalità di comunicazione wireless di BOBCAT® Machine IQ migliorano l'assistenza per la tua macchina Bobcat.

- Elettronica di monitoraggio incorporata durevole
- I dati sono disponibili per lo specialista addetto al monitoraggio della macchina
- Manutenzione ottimizzata per la tua attività
- Servizi basati sui dati per massimizzare la disponibilità operativa

► GARANZIA STANDARD

Bobcat Company realizza ogni macchina secondo i massimi standard di qualità e durata. Ecco perché la nostra garanzia standard offre una copertura di 24 mesi o 2 000 ore di funzionamento (a seconda dell'evento che si verifica per primo).

NON C'È TEMPO PER L'INATTIVITÀ. AFFRONTA LE CONDIZIONI PIÙ DURE. GIORNO DOPO GIORNO.



► GARANZIA ESTESA PROTECTION PLUS

Dormi sonni tranquilli con la garanzia estesa Protection Plus®. Pur fornendo lo stesso livello di protezione della garanzia standard, Protection Plus riflette anche le diverse esigenze e aspettative del cliente offrendo una scelta di durate e ore di servizio annuali. A seconda delle tue esigenze, puoi beneficiare di una copertura fino a 5 anni o 6 000 ore di funzionamento del motore. E Protection Plus è anche trasferibile, quindi con tutta probabilità anche il valore di rivendita della tua macchina aumenterà.



► BOBCARE

La lunga vita utile di una macchina comincia dalla corretta manutenzione programmata, che aiuta anche a proteggerla da costi di riparazione e guasti imprevisti quando conti su di essa.

- Evita i rischi prevenendo la necessità di riparazioni importanti e guasti totali.
- Migliora l'efficienza, riducendo i tempi di inattività e aumentando produttività e redditività.

E50z

► COMPATTO MA POTENTE

Questo escavatore compatto, leggero ed economico offre un'eccezionale potenza e profilo ZHS.



E55z

► PRESTAZIONI SUPERIORI

L'escavatore compatto più grande di Bobcat con profilo ZHS offre maggiore stabilità e potenza con bilanciere lungo opzionale per un raggio d'azione più ampio.



SCEGLI IL TUO "ANIMALE"

E60

► MASSIMA POTENZA E COMFORT

L'ammiraglia E60 offre prestazioni, stabilità e comfort massimi, e ha un potente motore da 55 HP e la cabina più ampia in questa categoria.



► VINCI QUALSIASI SFIDA



DOTAZIONE DI SERIE E OPZIONI

	E50Z	E55z	E60
PRESTAZIONI			
Marcia a due velocità con cambio automatico	✓	✓	✓
Impianto idraulico ausiliario regolabile a doppia azione (AUX1) con innesto rapido sul bilanciere	✓	✓	✓
Lama angolabile	-	•	•
Minimo automatico	✓	✓	✓
Ritorno diretto al serbatoio AUX1	•	•	•
Impianto idraulico AUX2	•	•	•
Funzione di flottazione lama	✓	✓	✓
Kit di valvole per la benna (AUX3)	•	•	•
Linea di scarico carter	•	•	•
Predisposizione per pinza	✓	✓	✓
Pinza con valvola AUX1	•	•	•
Kit di controllo profondità	•	•	•
Fermo bidirezionale	✓	✓	✓
Monitoraggio idraulico e del motore con spegnimento	✓	✓	✓
Linee innesto idraulico (AUX5)	•	•	•
Bilanciere lungo con contrappeso aggiuntivo	-	-	•
Bilanciere lungo con contrappeso pesante	-	•	•
Pacchetto per la movimentazione di oggetti (valvole, OWD, occhiello di sollevamento)	•	•	•
Comando proporzionale idraulica ausiliaria e offset brandeggio sulla punta delle dita	✓	✓	✓
Portata idraulica ausiliaria selezionabile	✓	✓	✓
Kit per applicazioni speciali	•	•	•
Linee innesto inclinazione (AUX4) con SAC	•	•	•
CABINA			
Display da 5 pollici	✓	✓	✓
Radio MP3 Bluetooth	•	•	•
Pacchetto comfort cabina (climatizzatore automatico, display touch screen da 7")	-	•	•
Blocchi della console di comando	✓	✓	✓
Portabicchieri	✓	✓	✓
Sedile a sospensione in tessuto Deluxe	•	•	•
Estintore	•	•	•
Pedali ergonomici pieghevoli	✓	✓	✓
Sedile in tessuto riscaldato con poggiatesta	•	•	•
Clacson	✓	✓	✓
Comandi a joystick idraulici	✓	✓	✓
Accensione senza chiave	•	•	•
Cintura di sicurezza retrattile	✓	✓	✓
Vano portaoggetti	✓	✓	✓
Sedile a sospensione in vinile con schienale alto	✓	✓	✓
Cassetta degli attrezzi	✓	✓	✓
Cabina TOPS/ROPS/FOPS*	✓	✓	✓

• = opzione ✓ = di serie

	E50Z	E55z	E60
LUCI E LAMPEGGIATORE			
Lampeggiatore	•	•	•
Luci di lavoro a LED sul braccio e sulla parte anteriore della cabina	✓	✓	✓
Luce di lavoro a LED sulla parte posteriore della cabina	•	•	•
VARIE			
Interruttore sezionamento batteria	✓	✓	✓
Rulli a doppia flangia		✓	✓
Allarme di avvertenza carburante pieno	✓	✓	✓
Specchietti sx/dx	•	•	•
Machine IQ (telematica)	✓	✓	✓
Pompa di rifornimento			•
Allarme movimento	•	•	•
Ancoraggio della torretta	✓	✓	✓
Garanzia: 24 mesi, 2000 ore (a seconda dell'evento che si verifica per primo)	✓	✓	✓
CINGOLI			
Cingoli 350 mm	✓	-	-
Cingoli 400 mm	-	✓	✓
Tensionamento automatico dei cingoli	•	•	•
Cingoli segmentati	-	•	•
Cingoli in acciaio	•	•	•



*Roll Over Protective Structure (ROPS) - Conforme ai requisiti della normativa ISO 3471.
Tip Over Protective Structure (TOPS) - Conforme ai requisiti della normativa ISO 12117.
Falling Object Protective Structure (FOPS) - Conforme ai requisiti della normativa ISO 3449.

PERSONALIZZA LA TUA MACCHINA

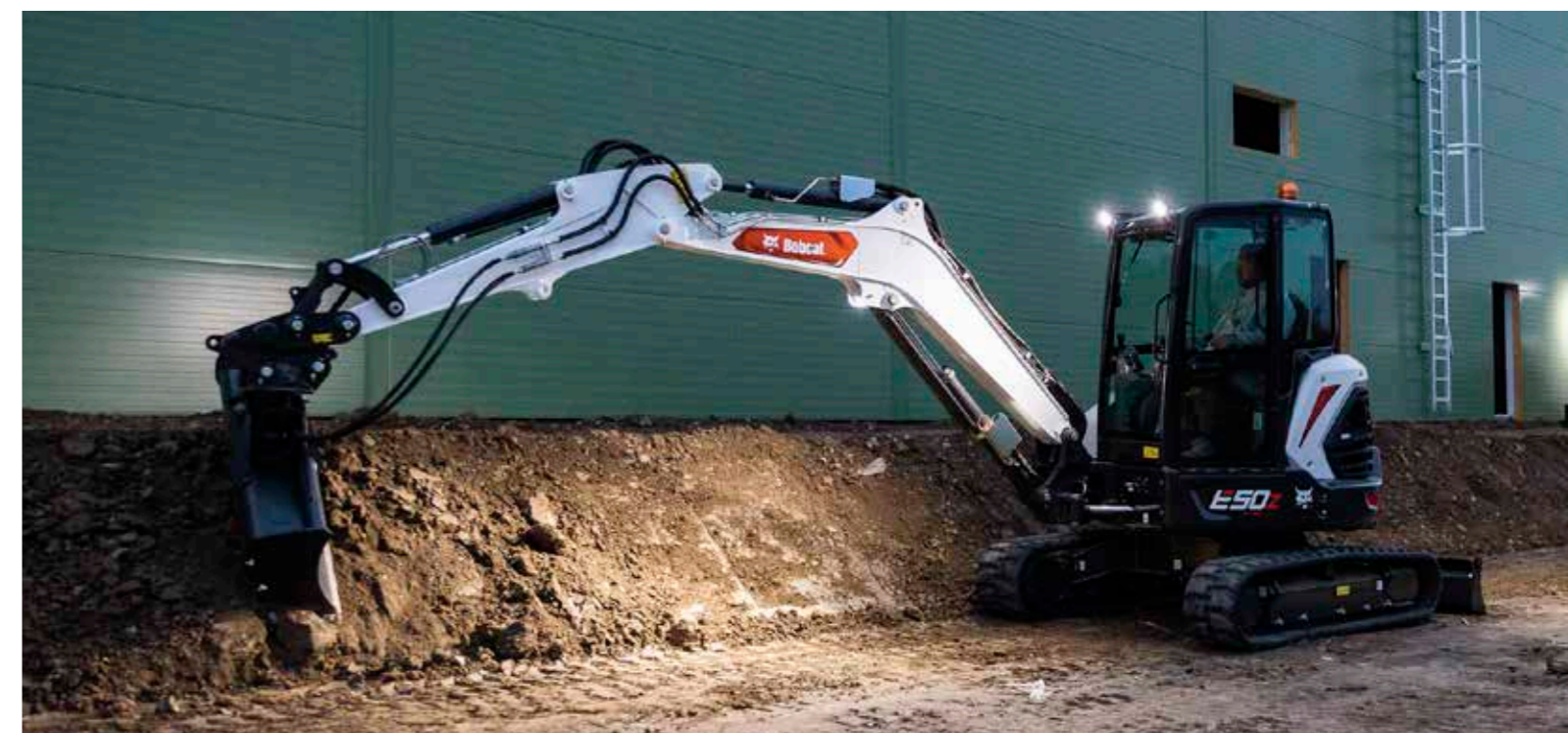
A volte, si vuole aggiungere una funzionalità specifica o dare un tocco personale alla propria macchina. Scegli tra un ampio ventaglio di opzioni e personalizza il tuo escavatore compatto come preferisci.



1a linea idraulica AUX sul bilanciere 2a linea idraulica AUX con linea di scarico Display da 7 pollici Sedile a sospensione in tessuto Deluxe Pompa di rifornimento elettrica Estintore

Contrappeso aggiuntivo Lama angolabile Climatizzatore automatico Contrappeso pesante Set di luci a LED Bilanciere lungo

Lampeggiatore con luce posteriore Radio MP3 Bluetooth Pinza con valvola deviatrice AUX1 Cingoli in acciaio Cingoli segmentati Cabina TOPS/ROPS/FOPS con riscaldamento



SUPPORTO PER PIÙ ACCESSORI

▶ ACCESSORI BOBCAT

Maggiore versatilità ed efficienza con gli accessori e gli attrezzi Bobcat.

- La più ampia gamma di accessori del settore.
- Scegli le prestazioni migliori per la tua macchina Bobcat.
- Struttura e componenti più robusti per i lavori più difficili.
- Dormi sonni tranquilli con la garanzia di 12 mesi offerta per tutti gli accessori originali Bobcat.

▶ ACCESSORI

Generale

- Attrezzatura laser
- Decespugliatori
- Demolitori idraulici
- Piastra compattatrice
- Pinza idraulica
- Testata fresante
- Trivelle

Benne

- Benne argilla
- Benne da scavo
- Benne grigliate
- Benne inclinabili
- Benne livellatrici

Innesti

- Attacco rapido universale idraulico Bobcat
- Innesto idraulico (HS03)
- Innesto idraulico (HS03) con funzione di inclinazione
- Innesto Klac modello E
- Innesto meccanico (MS03)
- Innesto meccanico (MS03) con funzione di inclinazione



Demolitori idraulici



Pinza idraulica



Benne inclinabili



Benne grigliate



Benne argilla



Decespugliatore



Trivelle



Attacco rapido universale



Innesto inclinabile



Piastra compattatrice



▶ VERSATILITÀ

Fino a 5 circuiti idraulici ausiliari indipendenti:

- AUX1 - uso generico
- AUX2 - supporto di funzioni (rotazione)
- AUX3 - benna mordente (valvola deviatrice della benna)
- AUX4 - comando innesto di inclinazione
- AUX5 - comando innesto idraulico

Il nuovo sistema SAC (Selectable Auxiliary Control, comando ausiliario selezionabile) permette di personalizzare lo schema di comando e fissare gli accessori in modo ottimale (parte integrante dell'opzione AUX4)

Selectable
Auxiliary
Control

La compatibilità effettiva degli accessori può variare in base alla configurazione della macchina. Rivolgiti al tuo concessionario per conoscere la compatibilità effettiva degli accessori.

CARATTERISTICHE TECNICHE

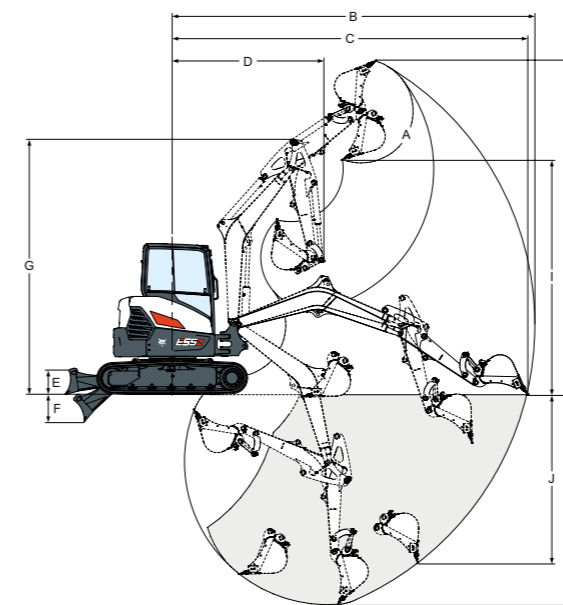
CARATTERISTICHE TECNICHE

CARATTERISTICHE TECNICHE			
	E50z	E55z	E60
PESI			
Peso operativo	4 975 kg	5 346 kg	5 589 kg
Peso aggiuntivo per cabina con climatizzatore	19 kg	19 kg	19 kg
Peso aggiuntivo per bilanciere lungo		229 kg	21 kg
Peso aggiuntivo per contrappeso pesante			239 kg
Peso aggiuntivo per lama apripista angolabile		176 kg	176 kg
Peso aggiuntivo per cingoli in acciaio	125 kg	125 kg	125 kg
Pressione a terra con cingoli in gomma	35,41 kPa	30 kPa	31,8 kPa
MOTORE			
Marca/modello	Bobcat 1,8 l, 97/68 CE Stage V	Bobcat 1,8 l, 97/68 CE Stage V	Bobcat 2,4 l, 97/68 CE Stage V
Carburante	Diesel	Diesel	Diesel
Numero di cilindri	3	3	4
Cilindrata	1,79 l	1,79 cm ³	2,39 cm ³
Potenza netta massima (ISO 9249)	31,3 kW	36,4 kW	41 kW
Coppia netta massima (ISO 9249)	155 Nm	180 Nm	190 Nm
IMPIANTO IDRAULICO			
Tipo di pompa	Pompa a pistoni a cilindrata variabile a uscita singola con pompe a ingranaggi		
Capacità della pompa a pistoni	99 l/min	138,6 l/min	138,5 l/min
Pressione di scarico di sistema per i circuiti del braccio escavatore	250 bar	250 bar	270 bar
Valvola di sicurezza del braccio, lato base e asta	290-290 bar	290-290 bar	310 bar
Portata impianto idraulico ausiliario (AUX1)	78,2 l/min	80,5 l/min	85,7 l/min
Portata impianto idraulico ausiliario (AUX2)	46,6 l/min	47,4 l/min	45,4 l/min
PRESTAZIONI			
Forza di scavo, bilanciere (ISO 6015)	22 171 N	30 993 N	33 472 N
Forza di scavo, bilanciere lungo (ISO 6015)	-	26 301 N	28 405 N
Forza di scavo, benna (ISO 6015)	37 744 N	44 297 N	47 841 N
Velocità di marcia, a gamma bassa	2,8 km/h	2,9 km/h	2,9 km/h
Velocità di marcia, a gamma alta	5,5 km/h	4,6 km/h	4,9 km/h
SISTEMA DI ROTAZIONE			
Rotazione braccio, sinistra	75°	75°	75°
Rotazione braccio, destra	50°	50°	50°
Velocità di rotazione	8,7 giri/min	9,3 giri/min	8,9 giri/min
CAPACITÀ DEI FLUIDI			
Impianto di raffreddamento	7,6 l	7,6 l	9,5 l
Lubrificazione del motore e filtro dell'olio	6,3 l	6,3 l	9,8 l
Serbatoio del carburante	72 l	72 l	72 l
Serbatoio idraulico	15,1 l	15,1 l	15,1 l

* Peso aggiuntivo per bilanciere lungo con contrappeso aggiuntivo

Alcune caratteristiche tecniche sono basate su calcoli tecnici e non sono misure effettive. Le caratteristiche tecniche vengono fornite solo a scopo di confronto e sono soggette a modifiche senza preavviso. Le caratteristiche tecniche delle macchine Bobcat variano in base a progettazione, realizzazione, condizioni operative e altri fattori specifici. Le immagini delle macchine Bobcat possono raffigurare attrezzature diverse da quelle standard.

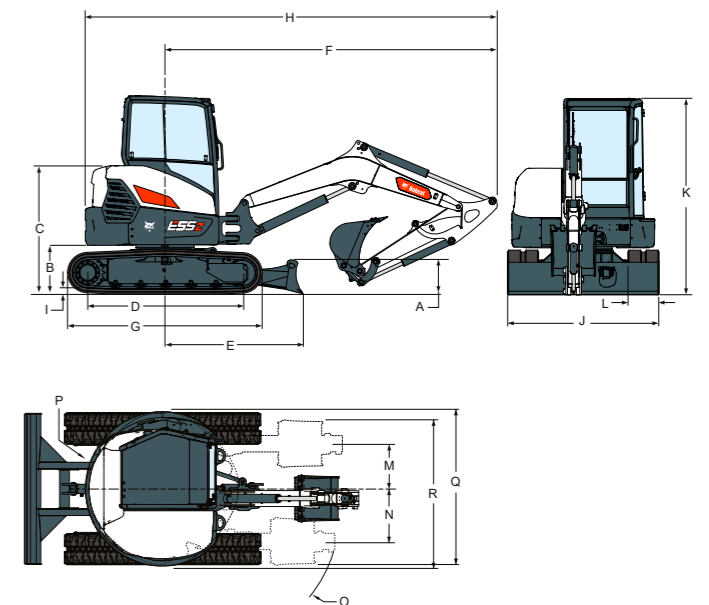
► RAGGIO D'AZIONE



RAGGIO D'AZIONE			
	E50z	E55z	E60
A	186°	186°	186°
B	6 056	5 983	5 958
B*		6 361	6 336
C	5 922	5 843	5 822
C*		6 232	6 209
D	2 593	2 541	2 436
D*		2 638	2 533
E	370	390	390
F	502	547	547
G	4 195	4 273	4 390
H	5 499	5 513	5 630
H*		5 768	5 885
I	4 015	4 008	4 126
I*		4 263	4 381
J	2 462	2 485	2 561
J*		2 878	2 942
K	3 553	3 434	3 537
K*		3 834	3 937

Unità di misura: mm
* Bilanciere lungo

► DIMENSIONI



DIMENSIONI			
	E50z	E55z	E60
A	373	422	422
B	608	627	637
B*		634	627
C	1 640	1 659	1 660
D	1 803	2 004	2 004
E	1 692	1 784	1 784
F	4 250	4 300	4 278
G	2 276	2 523	2 523
H	5 395	5 561	5 543
H*		5 558	5 541
H**			5 612
I	25	24	24
J	1 959	1 959	1 959
K	2 546	2 566	2 551
L	350	400	400
M	527	586	473
N	872	872	730
O	2 075	2 112	1 965
O*			2 053
P	1 035	1 000	1 265
P*		1 071	
P**			1 335
Q	2 016	1 976	2 243
Q*		2 046	
Q**			2 307
R	2 006	1 881	2 020
R*		2 035	
R**			2 066

Unità di misura: mm
* Bilanciere lungo
** Bilanciere lungo e contrappeso pesante

OPZIONI DI FINANZIAMENTO

FINANZIAMENTO A 24, 36 O 48 MESI*

Migliora il flusso di cassa avvalendoti dei programmi di finanziamento a 24, 36 o 48 mesi con tasso di **interesse dello 0%**. Chiedi al tuo concessionario le opzioni di finanziamento disponibili.

100 MACCHINE / **150** FAMIGLIE DI ACCESSORI / **1** TOUGH ANIMAL



PALE COMPATTE GOMMATE



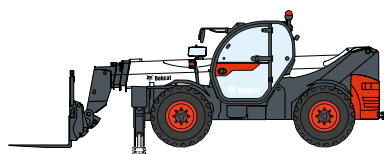
PALE COMPATTE CINGOLATE



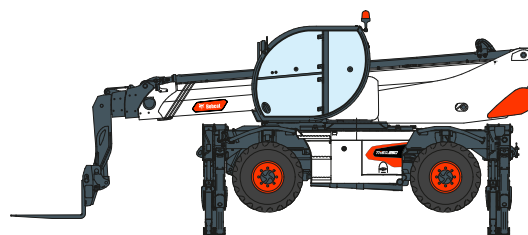
PALE COMPATTE CON RUOTE



PALE ARTICOLATE DI PICCOLE DIMENSIONI



TELESCOPICI



SOLLEVATORI TELESCOPICI ROTATIVI



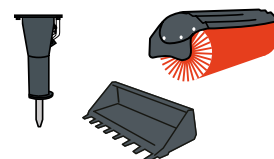
MACCHINE DI COMPATTAZIONE LEGGERA



MINIPALA CINGOLATA



ESCAVATORI COMPATTI



ACCESSORI



www.bobcat.com

Bobcat è una società del gruppo Doosan. Doosan è un leader globale nel settore delle macchine edili e movimento terra, delle soluzioni per l'acqua e l'energia, dei motori e dell'ingegneria, che da oltre un secolo serve con orgoglio i suoi clienti e le comunità. I Bobcat e il logo Bobcat sono marchi registrati di Bobcat Company negli Stati Uniti e in altri paesi. ©2021 Bobcat Company. Tutti i diritti riservati.

©2021 BOBCAT B4501852-IT (10-21)



Bobcat®

*Le opzioni di finanziamento possono variare in base al Paese e al concessionario. Chiedi sempre al tuo concessionario in merito alle opzioni disponibili. Possono essere soggette a termini e condizioni.

Doosan Bobcat EMEA, U Kodetky 1810, 263 12 Dobruř, Repubblica Ceca



FSC C015904