

Volvo Construction Equipment
Building Tomorrow



EC350E

Escavatori Volvo 34,7-40,6 t 299 hp



BENVENUTO NEL NOSTRO MONDO

Benvenuto in un mondo di macchine leader del settore. Un mondo dove immaginazione, duro lavoro e innovazione tecnologica apriranno la strada per lo sviluppo di un futuro più pulito, intelligente e connesso. Un mondo che si basa sui valori duraturi di Volvo Group. Un mondo di stabilità, sostenibilità e innovazione. Un mondo al centro del quale poniamo i nostri clienti. Benvenuto nel mondo di Volvo Construction Equipment – crediamo che possa piacerti.

Lavorare più duramente, lavorare in modo più intelligente

Da più di 180 anni Volvo è all'avanguardia nella progettazione e costruzione di macchine che definiscono lo standard a livello di efficienza, prestazioni e disponibilità operativa. Nella nostra gamma di escavatori, pale gommate e dumper, la nostra reputazione per l'eccellenza ingegneristica non ha rivali, perché, indipendentemente dalla tua attività o applicazione, siamo in grado di offrirti una soluzione globale a livello di flotta che contribuirà a garantirti il successo.

Forte della nostra gloriosa storia, il Volvo Concept Lab continua a produrre idee all'avanguardia e concetti innovativi, per metterci nelle condizioni di offrire ai clienti macchine in grado di lavorare più duramente e in modo più intelligente a lungo in futuro.



Soluzioni per te

Le nostre macchine all'avanguardia nel settore rappresentano soltanto il punto di partenza del tuo rapporto con Volvo. Come tuo partner, abbiamo sviluppato un'ampia gamma di soluzioni aggiuntive per aiutarti a migliorare la disponibilità operativa, aumentare la produttività e ridurre i costi.

Studiate su misura per la tua attività

Il nostro portafoglio di prodotti e servizi, strutturato in nove blocchi, è progettato per sostenere le prestazioni della tua macchina e aumentarne la redditività. In poche parole, offriamo alcune delle migliori garanzie e soluzioni tecnologiche oggi disponibili nel settore.

Al tuo fianco quando hai bisogno di noi

Sia per le macchine nuove che usate, la nostra rete mondiale di concessionari e tecnici offre un'assistenza 24 ore su 24, compreso il monitoraggio della macchina e la straordinaria disponibilità di ricambi. È alla base di qualsiasi offerta di Volvo Services, puoi quindi star tranquillo di poter contare sulla nostra copertura fin dall'inizio.

BUILDING TOMORROW

Il valore della versatilità

Presentazione dell'escavatore Volvo EC350E, una vera e propria macchina da 35 tonnellate. Questo escavatore di nuova classe di peso vanta soluzioni e sistemi frutto della più recente eccellenza ingegneristica, tra cui il motore Volvo D8M e un sistema di controllo elettroidraulico. L'EC350E è stato progettato per offrire una versatilità, un'efficienza e una produttività eccezionali, che lo rendono un compagno di lavoro perfetto per applicazioni di edilizia generale.

Facilità di trasporto

Quando si carica l'escavatore su un rimorchio, l'altezza totale del veicolo e della macchina è inferiore a 4 metri, il che significa che questo escavatore da 35 tonnellate può essere facilmente trasportato senza bisogno di smontare componenti, consentendo dunque spostamenti rapidi da un cantiere all'altro. Subito pronto per il trasporto



Maggiore produttività, minori consumi

Puoi contare sull'EC350E per ottenere livelli eccezionali di produttività ed efficienza dei consumi. Il sistema elettroidraulico di nuova generazione controlla la portata in base al fabbisogno e riduce le perdite interne nel circuito idraulico, mentre il motore Volvo D8M vanta una potenza nominale di 1600 giri/min e fornisce una coppia straordinariamente elevata a bassi regimi. Il minimo automatico e l'arresto automatico del motore contribuiscono a ridurre ulteriormente il consumo di carburante.



Rapida e facile impostazione per ogni applicazione

L'operatore può facilmente selezionare e regolare una serie di funzioni a seconda delle proprie preferenze personali e del lavoro da svolgere, come ad esempio la priorità Braccio/Rotazione e Braccio/Traslazione, in modo da privilegiare una funzione rispetto ad un'altra. L'operatore può inoltre regolare facilmente la velocità di discesa del braccio, ideale per compiti che richiedono elevata precisione e un controllo ottimale.



Una macchina tuttfare

Puoi accettare ogni tipo di lavoro grazie a un'ampia gamma di attrezzature, come benne, martelli demolitori e attacchi rapidi Volvo, tutti consegnati direttamente dalla fabbrica. Le attrezzature Volvo sono perfettamente compatibili con la tua macchina per aiutarti a svolgere il lavoro con efficienza, produttività e prestazioni ottimali.





35 TONNELLATE APPOSITAMENTE PROGETTATE

Con l'EC350E, Volvo ha esteso la sua gamma di escavatori per offrire una macchina da 35 tonnellate che combina alta qualità ed eccezionale convenienza. Il risultato è una macchina che offre prestazioni, efficienza e massima redditività in applicazioni di edilizia generale.



LAVORA IN PIENO COMFORT

La tecnologia di riduzione dei sobbalzi del braccio e dell'avambraccio riduce le sollecitazioni sulla macchina, in modo da rendere il lavoro dell'operatore più confortevole e produttivo. Lo sterzo a leva (Comfort Drive Control) opzionale contribuisce a ridurre ulteriormente l'affaticamento e consente all'operatore di guidare la macchina utilizzando le rotelle del joystick L8 al posto dei pedali.

Lavoro più efficiente

L'operatore può lavorare in pieno comfort e totale controllo grazie a una serie di funzioni progettate per aumentare la sua efficienza. La tecnologia di riduzione dei sobbalzi, la personalizzazione delle impostazioni, le app di Dig Assist e la migliore cabina sul mercato contribuiscono tutti a far raggiungere all'operatore risultati ottimali, elevate prestazioni e alta redditività.

Eccellente personalizzazione

Grazie alla personalizzazione delle impostazioni, tra cui la selezione dello schema di comando preferito e del livello di reattività dei joystick sul display, l'operatore può prepararsi in breve tempo a iniziare la giornata di lavoro. Premendo più a lungo un comando del joystick è possibile impostare un altro comando di scelta rapida, e grazie al joystick L8 l'operatore può impostare un comando di scelta rapida per le funzioni idrauliche prioritarie.



La cabina più apprezzata del settore

La Volvo Care Cab è la migliore cabina del settore. Grazie alla sua bassa rumorosità, alle basse vibrazioni e alla sua eccellente visibilità, l'operatore può godere dei massimi livelli di comfort e produttività. Il comodo layout della cabina e i comandi ergonomici contribuiscono a migliorare ulteriormente l'ambiente di lavoro e le prestazioni dell'operatore.



Maggiore precisione

Sfrutta appieno la produttività della tua macchina con il sistema opzionale Dig Assist, comandato attraverso il display da 10 pollici di Volvo Co-Pilot. Tutta una serie di applicazioni intelligenti, tra cui i pacchetti software 2D, In-Field Design e 3D, pesatura di bordo (OBW) e Volvo Active Control, aiutano l'operatore ad ottimizzare il lavoro di scavo.



Maggiore controllo

Grazie a Volvo Active Control e in particolare ai movimenti automatizzati del braccio e della benna che rendono ancora più accurate e due volte più veloci le operazioni di scavo, il lavoro dell'operatore è ulteriormente facilitato. Basta impostare la pendenza sul display del sistema Volvo Co-Pilot, premere il pulsante e mettersi al lavoro - e tutto può essere controllato con una sola leva.



Sicurezza, dentro e fuori

Quando si lavora dall'interno o all'esterno della macchina, caratteristiche come l'insuperata visibilità e l'accesso laterale destro attraverso 3 punti di appoggio assicurano che ogni dettaglio di progettazione dell'escavatore EC350E è stato studiato per garantire il massimo livello di sicurezza.

Accesso sicuro alla macchina

Caratteristiche di sicurezza ben apprezzate nel settore, come piastre antisdrucciolo imbullonate, corrimano e parapetti ad alta visibilità, garantiscono il massimo livello di sicurezza quando si accede ai vari punti della macchina. Come ulteriore praticità, il gradino ripiegabile opzionale di accesso alla cabina e le passerelle laterali si ripiegano facilmente per facilitare il trasporto della macchina.



Visibilità leader di settore

Il design ribassato del cofano macchina contribuisce a migliorare la visibilità laterale e posteriore dal sedile dell'operatore. Questa eccellente visibilità diretta è ulteriormente migliorata grazie a telecamere di visione posteriore e laterale.



Volvo Smart View

Il sistema Volvo Smart View opzionale utilizza telecamere anteriori, posteriori e laterali per fornire una visione in tempo reale della macchina, e rendere così più sicure le manovre di rotazione, soprattutto in spazi ristretti.



Definizione di limiti di sicurezza

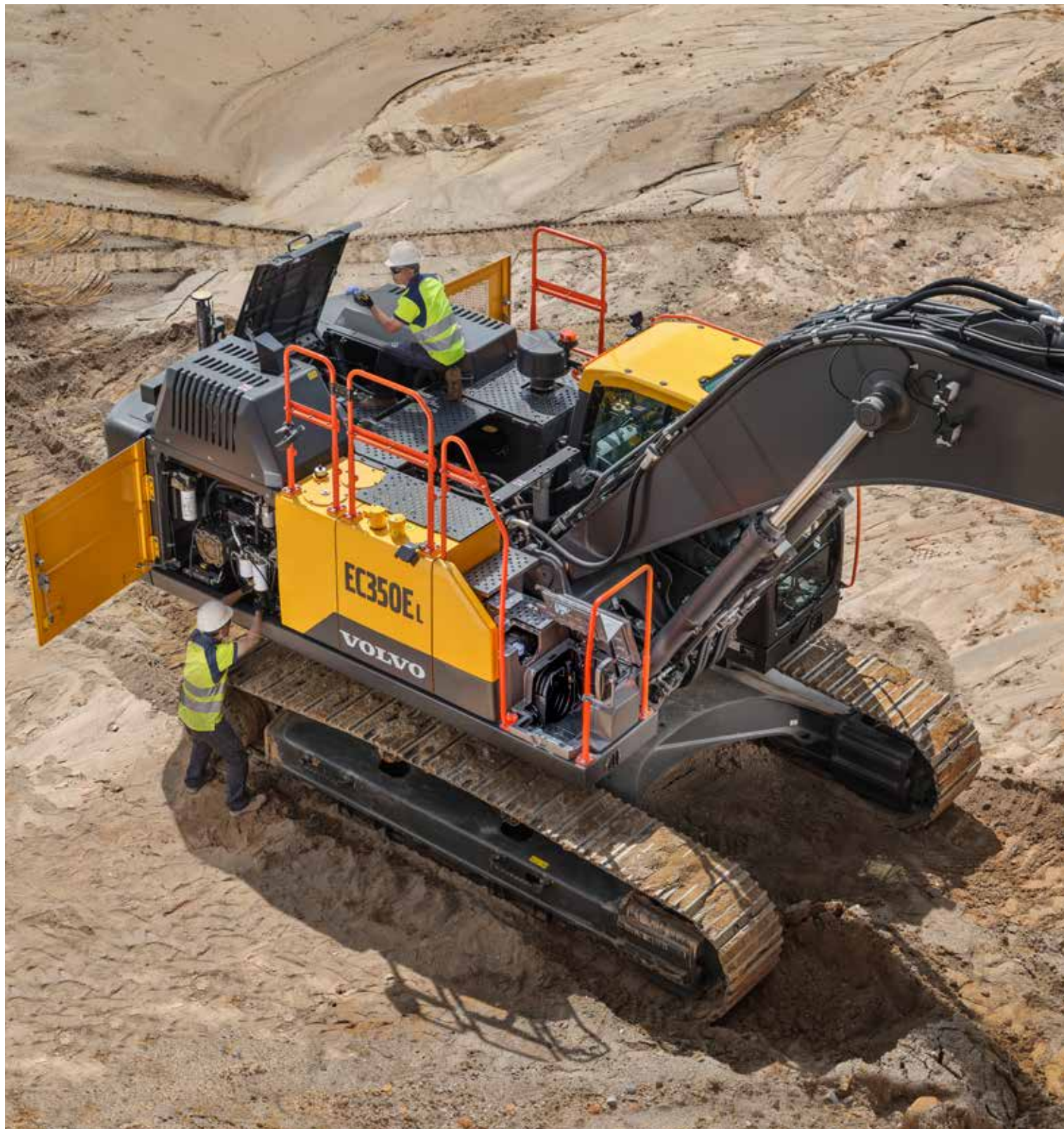
Con Volvo Active Control, l'operatore può impostare facilmente attraverso Volvo Co-Pilot un perimetro di rotazione, un limite di altezza e un limite di profondità. In questo modo è possibile evitare il contatto con ostacoli laterali, aerei, come ad esempio linee elettriche, o sotterranei, come tubi e cavi.





FACILE E SEMPLICE COME 1, 2 E 3

La struttura superiore può essere raggiunta in piena sicurezza sul lato destro attraverso 3 punti di appoggio e ciò consente inoltre di accedere facilmente al serbatoio dell'UREA. Una protezione paraspruzzi sul serbatoio dell'AdBlue contribuisce a renderne più semplice e veloce il riempimento, riducendo il rischio di fuoriuscite e conseguenti corrosioni.



MANUTENZIONE SEMPLIFICATA

La manutenzione è più semplice e veloce grazie a un sistema elettroidraulico che utilizza un minor numero di tubi flessibili. Ciò riduce il numero di giunti che a sua volta contribuisce a ridurre al minimo le esigenze di manutenzione e ad aumentare l'affidabilità. Gli intervalli di sostituzione dell'olio del motore e del filtro dell'olio a 1000 ore contribuiscono anch'essi a ridurre al minimo i tempi e i costi di manutenzione.

Minori costi di manutenzione

Con l'escavatore EC350E puoi raggiungere la massima operatività e ridurre al minimo i costi di manutenzione. Grazie alla minore frequenza e maggiore facilità di manutenzione, la tua macchina rimarrà produttiva ancora più a lungo. Una gamma completa di servizi di miglioramento dell'operatività ti aiuta a ridurre al minimo i tempi di fermo e a mantenere sempre in azione la tua macchina.

Accesso ai filtri da terra

Il raggruppamento dei punti di manutenzione e assistenza e il loro accesso da terra rendono ancora più semplice e veloce la manutenzione ordinaria.



Monitoraggio della macchina ancora più agevole

Estendi al massimo l'operatività della macchina e riduci i costi di riparazione grazie al sistema telematico CareTrack. Scegli se vuoi essere tu a tenere traccia della macchina o se vuoi affidare questo compito a Volvo attraverso Active Care. Il Volvo Uptime Center assicura un monitoraggio della macchina 24 ore su 24, 7 giorni su 7, fornendo rapporti settimanali e avvertendoti quando sono necessari interventi di manutenzione preventiva.



Protezione del motore

Grazie all'arresto ritardato del motore, il turbocompressore viene mantenuto in condizioni ottimali più a lungo. Per evitare il surriscaldamento, un'apposita funzione intelligente spegne la macchina quando il turbocompressore si è raffreddato alla temperatura giusta e questa funzione può essere impostata dall'operatore per attivarsi automaticamente.



Sempre in attività

Mantieni alta la produttività e l'operatività della macchina utilizzando la nostra gamma di ricambi originali Volvo approvati, testati e ampiamente disponibili, tutti coperti dalla garanzia Volvo. La tua concessionaria Volvo può aiutarti a rispettare i tagliandi offrendoti opzioni flessibili di manutenzione e riparazione, oltre a un'assistenza pianificata, per prolungare la durata del tuo escavatore.



35 tonnellate di eccellenza

PRESTAZIONI E VERSATILITÀ

- Subito pronto per il trasporto: basta caricarlo
- Priorità braccio/rotazione e braccio/traslazione selezionabile
- Velocità di abbassamento del braccio regolabile
- Gamma di attrezzature Volvo: benne, martelli demolitori e attacchi rapidi

IL PREFERITO DAGLI OPERATORI

- Cabina Volvo Care Cab
- Riduzione dei sobbalzi del braccio e dell'avambraccio
- Comfort Drive Control
- Reattività dei joystick personalizzabile
- Schema di comando selezionabile
- Gamma di app Dig Assist, integrate a Volvo Co-Pilot



STRAORDINARIA EFFICIENZA DEI CONSUMI

- Impianto elettroidraulico di nuova generazione
- Potenza nominale del motore di 1600 giri/min, alta coppia a basso regime
- Minimo automatico e spegnimento automatico del motore
- Modalità ECO, modalità di lavoro
- Rapporto sull'efficienza dei consumi

Per un netto miglioramento dell'efficienza dei consumi, non puoi che scegliere l'escavatore EC350E Hybrid.



SICUREZZA, DENTRO E FUORI

- La migliore visibilità laterale e posteriore nella sua classe
- Volvo Smart View
- Perimetro di rotazione, limiti di altezza/profondità (Volvo Active Control)
- Accesso laterale alla struttura superiore attraverso 3 punti di appoggio sul lato destro
- Piastre antisdrucchiolo, corrimano e parapetti ad alta visibilità
- Gradino di accesso alla cabina e passerelle ripiegabili (opzione)

MINORI COSTI DI MANUTENZIONE

- Impianto elettroidraulico: meno flessibili/giunti
- Filtri raggruppati accessibili da terra
- Protezione paraspruzzi sul serbatoio dell'AdBlue
- Intervalli di sostituzione dell'olio del motore e del filtro dell'olio di 1000 ore
- Rigenerazione automatica del motore
- Spegnimento ritardato del motore: per prolungare la durata del turbocompressore (opzione)

SERVIZI DI MIGLIORAMENTO DELL'OPERATIVITÀ: PER UNA MAGGIORE REDDITIVITÀ

- Sistema telematico CareTrack
- Volvo Active Care: monitoraggio della macchina 24/7
- Care Inspection
- Contratti di manutenzione e riparazione
- Analisi dell'olio
- Ispezioni del carro

Volvo EC350E in dettaglio

Motore

I motori diesel Volvo di nuova generazione utilizzano la tecnologia V-ACT (Volvo Advanced Combustion Technology) per ridurre le emissioni e mantenere alte le prestazioni e l'efficienza dei consumi. Il motore è dotato di iniettori di precisione ad alta pressione, turbocompressore e intercooler aria-aria, nonché di dispositivi di controllo elettronici che ottimizzano le prestazioni della macchina.

Motore	Volvo	D8M
Potenza massima a	giri/min	1 600
Netta, ISO 9249/SAE J1349	kW	219
	CV	298
Lorda, ISO 14396/SAE J1995	kW	220
	CV	299
Coppia max	Nm	1 400
a regime motore	giri/min	1 400
N. di cilindri		6
Cilindrata	l	7,7
Alesaggio	mm	110
Corsa	mm	135

Impianto elettrico

L'impianto elettrico ad alta capacità è ben protetto. Spinotti di cablaggio stagni, a doppia chiusura, proteggono i contatti dall'ossidazione. I relè principali e le elettrovalvole sono schermati per prevenire danni. L'interruttore generale viene fornito di serie.

Tensione	V	24
Batterie	V	2 x 12
Capacità della batteria	Ah	170
Alternatore	V/A	28/120
Motorino d'avviamento	V - kW	24 - 5,5

Sottocarro

Il telaio inferiore è dotato di un robusto telaio a X. Le maglie dei cingoli ingrassate e sigillate sono di serie.

Pattino cingolo		2 x 48
Passo delle maglie	mm	215,9
Larghezza pattini, tripla costola	mm	600 / 700 / 800 / 900
Larghezza pattini, tripla costola (HD)	mm	600
Larghezza pattini, doppia costola	mm	600
Rulli inferiori		2 x 8
Rulli superiori		2 x 2

Sistema di rotazione

Il sistema di rotazione utilizza motori a pistoni assiali che azionano un riduttore epicicloideale per raggiungere la massima coppia. Il freno automatico di mantenimento e la valvola anti-shock sono di serie.

Velocità massima di rotazione	giri/min	10,3
Coppia di rotazione max.	kNm	126,2

Sistema di traslazione

Ogni cingolo è azionato da un motore di traslazione automatico a due velocità. I freni dei cingoli sono multidisco, a molla e rilascio idraulico. Motore di traslazione, freni e ingranaggi planetari sono ben protetti all'interno del telaio del cingolo.

Sforzo di trazione max. alla barra	kN	261
Velocità massima su strada (bassa)	Km/h	3,3
Velocità massima su strada (alta)	Km/h	5,1
Pendenza superabile	°	35

Cabina

La cabina operatore consente un facile accesso grazie a un'ampia apertura dello sportello. La cabina è sostenuta da supporti a smorzamento idraulico che riducono il livello delle vibrazioni e degli urti. Questa ammortizzazione, unitamente ai pannelli fonoassorbenti, riduce sensibilmente la rumorosità in cabina. La cabina offre un'eccellente visibilità a 360 gradi. Il parabrezza anteriore può facilmente scorrere nel tetto, mentre la parte inferiore del cristallo anteriore può essere rimossa e riposta nella portiera.

Riscaldamento e condizionamento integrati: l'aria pressurizzata e filtrata della cabina è fornita da una ventola automatica. L'aria viene distribuita in cabina da 14 bocchette.

Sedile ergonomico dell'operatore: l'operatore può regolare il sedile e la console dei comandi separatamente per trovare la posizione di lavoro ideale. Il sedile può essere regolato su nove diverse posizioni ed è dotato di cintura di sicurezza, per il comfort e la sicurezza dell'operatore. Se questa macchina è dotata di condizionatore aria si utilizza il refrigerante tipo R134a. Contiene gas fluorurato a effetto serra R134a, potenziale di riscaldamento globale 1,430 t equivalenti di CO₂

Impianto idraulico

L'impianto idraulico, denominato anche "modalità di lavoro a rilevazione automatica" è stato progettato per offrire un'alta produttività, un'elevata capacità di scavo, manovre di alta precisione e un elevato risparmio di carburante. Il sistema di sommatore, che include priorità di manovra del braccio, dell'avambraccio e di rotazione e il sistema di rigenerazione del braccio, dell'avambraccio e della benna, garantisce ottime prestazioni. Il sistema comprende le seguenti importanti funzioni:
Sistema di sommatore: abbina la portata di entrambe le pompe idrauliche per garantire rapidi cicli di lavoro e un'elevata produttività.
Priorità braccio: assicura priorità alle operazioni del braccio per un più rapido sollevamento durante le operazioni di carico o di scavo in profondità.
Priorità avambraccio: assicura priorità alle operazioni dell'avambraccio per cicli di lavoro più rapidi durante il livellamento e per un maggior riempimento della benna nelle operazioni di scavo.
Priorità di rotazione: assicura priorità alle funzioni di rotazione per eseguire più rapidamente operazioni simultanee.
Sistema di rigenerazione: evita la cavitazione e fornisce flusso agli altri movimenti durante le operazioni simultanee per la massima produttività.
Power boost: tutte le forze di scavo e sollevamento vengono aumentate.
Valvole anticaduta: le valvole anticaduta del braccio e dell'avambraccio impediscono all'attrezzatura di scavo di abbassarsi gradualmente a terra.

Pompa principale, 2 pompe a pistoni assiali a cilindrata variabile

Portata massima	l/min	2 x 288
-----------------	-------	---------

Pompa pilota, pompa a ingranaggi

Portata massima	l/min	20
-----------------	-------	----

Impostazione valvola di sovrappressione

Attrezzature	MPa	33,3/36,3
Circuito di traslazione	MPa	33,3
Circuito di rotazione	MPa	27,9
Circuito pilota	MPa	3,9

Motori idraulici

Traslazione: motore a pistoni assiali a cilindrata variabile con freno meccanico.

Rotazione: motore a pistoni a cilindrata fissa con freno meccanico.

Cilindri idraulici

Braccio monolitico		2
Alesaggio x corsa	ø x mm	150 x 1 530
Avambraccio		1
Alesaggio x corsa	ø x mm	170 x 1 700
Benna		1
Alesaggio x corsa	ø x mm	140 x 1 285

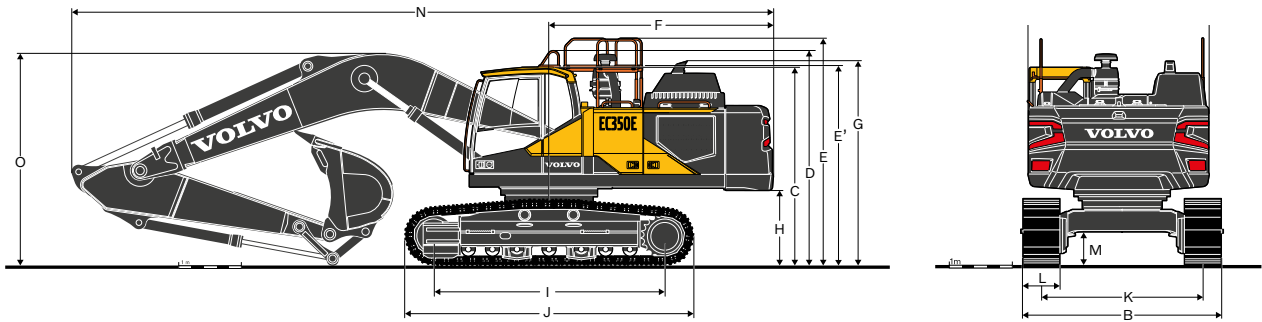
Capacità di rifornimento

Serbatoio carburante	l	580
Serbatoio DEF/AdBlue®	l	50
Impianto idraulico, totale	l	465
Serbatoio idraulico	l	215
Olio motore	l	30
Liquido di raffreddamento motore	l	44
Riduttore di rotazione	l	6
Riduttore di trazione	l	2 x 6,8

Livello sonoro

Livello di pressione acustica in cabina secondo la normativa ISO 6396		
L _{pA}	dB	71
Livello sonoro esterno conforme alla normativa ISO 6395 e alla direttiva UE sulla rumorosità (2000/14/CE)		
L _{WA}	dB	105

Caratteristiche



DIMENSIONI

Descrizione	Unità	EC350EL			EC350ENL		
Braccio	m	6,45			6,45		
Avambraccio	m	2,6 HD	3,2 HD	3,9 Universale	2,6 HD	3,2 Universale	3,9
A. Larghezza complessiva della torretta	mm	2 890	2 890	2 890	2 890	2 890	2 890
B. Larghezza complessiva	mm	3 190	3 190	3 190	2 990	2 990	2 990
C. Altezza complessiva della cabina	mm	3 175	3 175	3 175	3 175	3 175	3 175
D. Altezza complessiva del corrimano (non ripiegato)	mm	3 440	3 440	3 440	3 440	3 440	3 440
E. Altezza complessiva del parapetto (non piegato)	mm	3 650	3 650	3 650	3 650	3 650	3 650
E'. Altezza complessiva del corrimano e del parapetto (ripiegati)	mm	3 165	3 165	3 165	3 165	3 165	3 165
F. Ingombro di rotazione posteriore	mm	3 600	3 600	3 600	3 600	3 600	3 600
G. Altezza complessiva del diffusore	mm	3 265	3 265	3 265	3 265	3 265	3 265
H. Luce da terra al contrappeso *	mm	1 170	1 170	1 170	1 170	1 170	1 170
I. Passo	mm	4 020	4 020	4 020	4 020	4 020	4 020
J. Lunghezza cingoli	mm	4 945	4 945	4 945	4 945	4 945	4 945
K. Carreggiata cingoli	mm	2 590	2 590	2 590	2 390	2 390	2 390
L. Larghezza pattini	mm	600	600	600	600	600	600
M. Altezza minima dal terreno *	mm	500	500	500	500	500	500
N. Lunghezza complessiva	mm	11 295	11 200	11 245	11 295	11 210	11 245
O. Altezza complessiva del braccio	mm	3 565	3 380	3 575	3 565	3 380	3 575

* Senza costola

DIMENSIONI

Descrizione	Unità	EC350E	
Braccio	m	6,45 Universale	6,45 HD
A. Lunghezza	mm	6 710	6 710
B. Altezza	mm	1 845	1 845
Larghezza	mm	815	815
Peso	kg	3 205	3 490

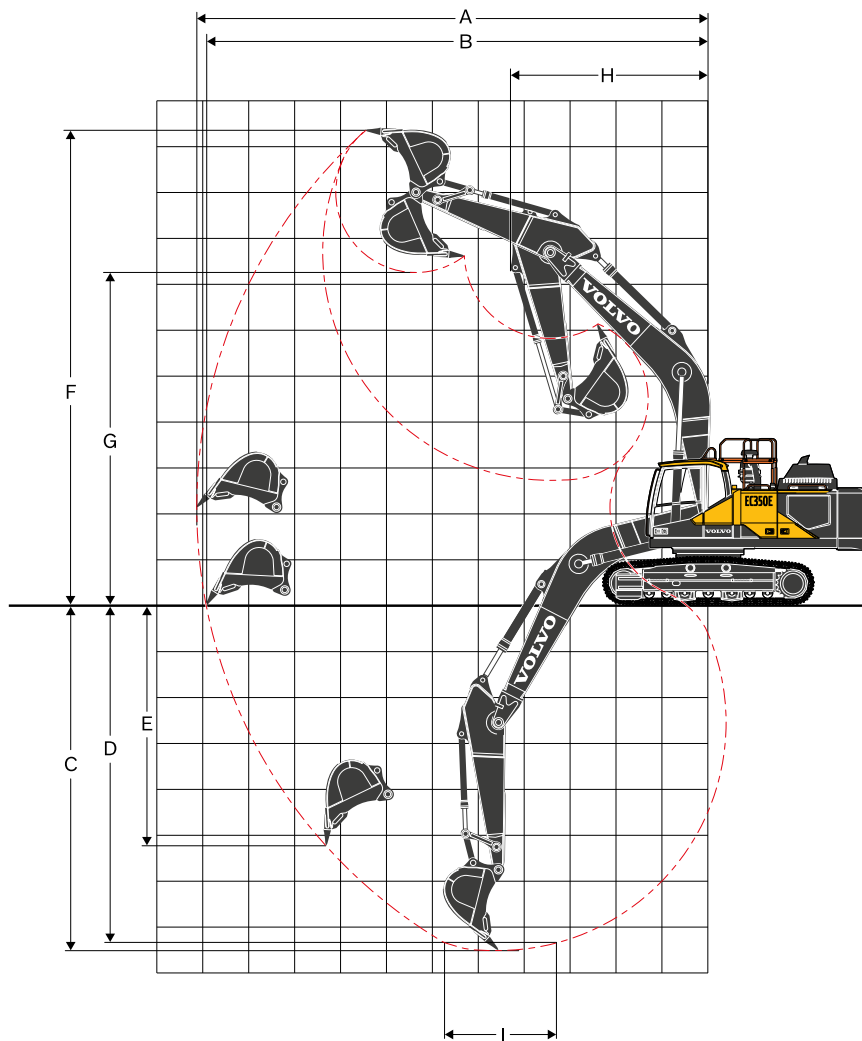
* Compreso cilindro, condotta e perno, escluso perno del cilindro braccio Perno

DIMENSIONI

Descrizione	Unità	EC350E			
Avambraccio	m	2,6 HD	3,2 Universale	3,2 HD	3,9 Universale
A. Lunghezza	mm	3 670	4 350	4 345	5 045
B. Altezza	mm	1 135	1 060	1 080	1 080
Larghezza	mm	570	570	570	570
Peso	kg	1 940	1 920	2 020	2 140

* Compreso cilindro, tirante e perno

Caratteristiche



RANGE DI LAVORO

Descrizione	Unità	EC350E		
Braccio	m	6,45		
Avambraccio	m	2,6	3,2	3,9
A. Sbraccio massimo	mm	10 600	11 120	11 760
B. Sbraccio massimo al suolo	mm	10 380	10 910	11 560
C. Profondità massima di scavo	mm	6 890	7 490	8 190
D. Profondità massima di scavo (2,44 m in piano)	mm	6 690	7 310	8 040
E. Altezza massima di taglio	mm	10 170	10 330	10 600
F. Altezza massima di scarico	mm	7 050	7 240	7 510
G. Profondità massima di scavo su parete verticale	mm	4 790	5 220	5 800
H. Ingombro di rotazione anteriore minimo	mm	4 320	4 290	4 240

CAPACITÀ DI SCAVO CON BENNA AD ATTACCO DIRETTO

Raggio della benna		mm	1 746	1 746	1 746	
Forza di strappo	Normale	SAE J1179	kN	176	177	176
	Power Boost		kN	192	192	192
	Normale	ISO 6015	kN	201	201	201
	Power Boost		kN	218	219	219
Forza di strappo	Normale	SAE J1179	kN	187	156	136
	Power Boost		kN	203	169	148
	Normale	ISO 6015	kN	192	160	139
	Power Boost		kN	209	174	151
Angolo di rotazione della benna		°	178	178	178	

GUIDA ALLA SELEZIONE DELLA BENNA

Tipo di benna				Capacità	Larghezza di taglio	Peso	Denti	EC350EL			EC350ENL			
								Pattino 600 mm, contrappeso 7000 kg			Pattino 600 mm, contrappeso 7000 kg			
								Braccio HD da 6,45 m			Braccio GP da 6,45 m			
								L	mm	kg	EA	Avambraccio da 2,6 m	Avambraccio da 3,2 m	Avambraccio da 3,9 m
Benne ad attacco diretto	Senza attacco rapido	V4	GP	870	750	1082	3	C	C	C	C	C	C	
				1000	900	1281	4	C	C	C	C	C	C	
				1420	1200	1514	5	C	C	C	C	C	C	
				1670	1350	1629	5	C	C	C	C	C	B	
				1920	1500	1769	5	C	C	B	C	B	A	
			2330	1750	1967	5	B	B	A	B	A	X		
			HD	870	750	1352	3	D	D	D	D	D	D	
				1000	900	1425	4	D	D	D	D	D	D	
				1420	1200	1679	4	D	D	D	D	D	D	
				1420	1200	1699	5	D	D	D	D	D	D	
		1670		1380	1821	5	D	D	C	D	C	B		
Benne per attacco rapido	Attacco rapido ad U	V4	GP	870	750	1082	3	C	C	C	C	C	C	
				1000	900	1281	4	C	C	C	C	C	C	
				1420	1200	1514	5	C	C	C	C	C	B	
				1670	1350	1629	5	C	C	B	C	B	A	
				1920	1500	1769	5	C	B	A	B	A	X	
			2330	1750	1967	5	A	A	X	A	X	X		
			HD	870	750	1352	3	D	D	D	D	D	D	
				1000	900	1425	4	D	D	D	D	D	D	
				1420	1200	1699	5	D	D	B	D	C	A	
				1670	1380	1821	5	D	B	A	B	B	A	
		1920		1500	1970	5	B	A	X	A	A	X		
		Attacco rapido a S	V4	GP	1000	900	1328	4	C	C	C	C	C	C
					1180	1050	1419	4	C	C	C	C	C	C
					1420	1200	1571	5	C	C	C	C	C	B
	1670				1350	1686	5	C	C	B	C	B	A	
	1920				1500	1809	5	C	B	A	B	A	A	
	2330			1750	1918	5	B	A	X	A	X	X		
	HD			1000	900	1400	4	D	D	D	D	D	D	
				1420	1200	1655	5	D	D	C	D	D	B	
				1670	1350	1782	5	D	C	B	C	B	A	
				1920	1500	1928	5	C	B	A	B	A	X	
			2330	1750	2126	5	A	A	X	A	X	X		

Rivolgersi alla concessionaria Volvo di fiducia per informazioni sull'abbinamento adeguato di benne e attrezzature per l'applicazione da svolgere.

(In caso di utilizzo di benne più grandi rispetto allo standard locale, si consiglia vivamente di comunicare il reparto R&D)

I consigli vengono forniti solo come guida, sulla base delle tipiche condizioni operative.

Capacità della benna conforme a norma ISO 7451, a colmo con angolo di scivolamento 1:1.

Carico massimo: carico utile, benna e attrezzature aggiuntive, come attacco rapido, rotatore, ecc.

Densità massima del materiale

A: 1 200 - 1 300 kg/m³ Carbone, caliche, scisto

B: 1 400 - 1 600 kg/m³ Terra bagnata e argilla, calcare, arenaria

C: 1 700 - 1 800 kg/m³ Granito, sabbia bagnata, roccia brillata

D: > 1 900 kg/m³ Fango bagnato, minerale ferroso

X : Sconsigliato

Caratteristiche

PRESSIONE AL SUOLO

Descrizione	Larghezza pattini	Peso operativo	Pressione al suolo	Larghezza complessiva	Peso operativo	Pressione al suolo	Larghezza complessiva	Peso operativo	Pressione al suolo	Larghezza complessiva
	mm	kg	kPa	mm	kg	kPa	mm	kg	kPa	mm
		EC350E con sottocarro L, braccio 6,45 m (HD), avambraccio 2,6 m (HD), benna 1730 kg, contrappeso 7000 kg			EC350E con sottocarro L, braccio 6,45 m (HD), avambraccio 3,2 m (HD), benna 1730 kg, contrappeso 7000 kg			EC350E con sottocarro L, braccio 6,45 m (HD), avambraccio 3,9 m (GP), benna 1730 kg, contrappeso 7000 kg		
Tripla costola	600	36 240	69,5	3 190	36 320	69,7	3 190	36 390	69,8	3 190
	600 (HD)	36 280	69,6	3 190	36 360	69,7	3 190	36 430	69,9	3 190
	700	36 860	60,6	3 290	36 950	60,7	3 290	37 010	60,8	3 290
	800	37 260	53,6	3 390	37 340	53,7	3 390	37 410	53,8	3 390
Doppia costola	900	37 650	48,1	3 490	37 730	48,2	3 490	37 790	48,3	3 490
Doppia costola	600	36 940	70,6	3 190	37 020	70,7	3 190	37 080	70,9	3 190
		EC350E con sottocarro NL, braccio 6,45 m (HD), avambraccio 2,6 m (HD), benna 1675 kg, contrappeso 7000 kg			EC350E con sottocarro NL, braccio 6,45 m (HD), avambraccio 3,2 m (HD), benna 1675 kg, contrappeso 7000 kg			EC350E con sottocarro NL, braccio 6,45 m (HD), avambraccio 3,9 m (GP), benna 1675 kg, contrappeso 7000 kg		
Tripla costola	600	36 040	69,1	2 990	36 120	69,3	2 990	36 240	69,5	2 990
	600 (HD)	36 080	69,2	2 990	36 170	69,4	2 990	36 290	69,6	2 990
	700	36 670	60,3	3 090	36 750	60,4	3 090	36 870	60,6	3 090
	800	37 060	53,3	3 190	37 140	53,4	3 190	37 260	53,6	3 190
Doppia costola	900	37 450	47,9	3 290	37 530	48,0	3 290	37 650	48,1	3 290
Doppia costola	600	36 740	70,2	2 990	36 820	70,4	2 990	36 940	70,6	2 990
		EC350E con sottocarro NL, braccio 6,45 m (GP), avambraccio 2,6 m (HD), benna 1675 kg, contrappeso 7000 kg			EC350E con sottocarro NL, braccio 6,45 m (GP), avambraccio 3,2 m (GP), benna 1675 kg, contrappeso 7000 kg			EC350E con sottocarro NL, braccio 6,45 m (GP), avambraccio 3,9 m (GP), benna 1675 kg, contrappeso 7000 kg		
Tripla costola	600	35 760	68,6	2 990	35 740	68,6	2 990	35 960	69,0	2 990
	600 (HD)	35 800	68,6	2 990	35 780	68,6	2 990	36 000	69,0	2 990
	700	36 380	59,8	3 090	36 360	59,8	3 090	36 580	60,1	3 090
	800	36 780	52,9	3 190	36 760	52,9	3 190	36 980	53,2	3 190
Doppia costola	900	37 160	47,5	3 290	37 140	47,5	3 290	37 370	47,8	3 290
Doppia costola	600	36 450	69,7	2 990	36 430	69,6	2 990	36 660	70,1	2 990

CAPACITÀ DI SOLLEVAMENTO EC350EL

Capacità di sollevamento in corrispondenza dell'estremità dell'avambraccio senza benna.

Per la capacità di sollevamento inclusa la benna, è sufficiente sottrarre il peso effettivo della benna ad attacco diretto o della benna ad attacco rapido dai seguenti valori.

	Punto di sollevamento	1,5 m		3,0 m		4,5 m		6,0 m		7,5 m		9,0 m		Sbraccio massimo			
		Longit. UC	Trasv. UC	Longit. UC	Trasv. UC	Longit. UC	Trasv. UC	Longit. UC	Trasv. UC	Longit. UC	Trasv. UC	Longit. UC	Trasv. UC	Longit. UC	Trasv. UC	m	
Braccio: 6,45 m HD Avambraccio: 2,6 m HD Pattino: 600 mm Contrappeso: 7 000 kg	7,5 m	kg													*9 170	8 120	7,02
	6,0 m	kg							*9 720	*9 720	*9 100	7 210			*9 100	6 490	7,96
	4,5 m	kg					*14 200	*14 200	*11 080	9 860	*9 630	7 000			8 710	5 660	8,53
	3,0 m	kg							*12 690	9 290	*10 420	6 720			8 130	5 250	8,81
	1,5 m	kg							*14 010	8 830	10 180	6 470			7 970	5 120	8,83
	0 m	kg					*19 980	12 970	13 990	8 580	10 000	6 310			8 230	5 250	8,59
	-1,5 m	kg			*14 400	*14 400	*19 240	13 020	13 930	8 520	9 970	6 280			9 010	5 730	8,06
	-3,0 m	kg			*23 080	*23 080	*17 500	13 240	*13 380	8 650					*10 630	6 810	7,19
	-4,5 m	kg			*18 270	*18 270	*14 030	13 710							*10 550	9 500	5,80
Braccio: 6,45 m HD Avambraccio: 3,2 m HD Pattino: 600 mm Contrappeso: 7 000 kg	7,5 m	kg								*8 230	7 420			*7 460	7 120	7,67	
	6,0 m	kg								*8 340	7 350			*7 260	5 850	8,54	
	4,5 m	kg					*12 680	*12 680	*10 230	10 070	*9 010	7 110	*8 040	5 250	*7 330	5 170	9,07
	3,0 m	kg					*16 270	14 380	*11 950	9 450	*9 900	6 800	7 910	5 120	7 450	4 810	9,34
	1,5 m	kg					*18 910	13 390	*13 470	8 930	10 220	6 510	7 760	4 970	7 310	4 690	9,36
	0 m	kg					*19 910	12 980	14 020	8 590	9 990	6 300	7 650	4 880	7 500	4 780	9,13
	-1,5 m	kg			*14 600	*14 600	*19 680	12 910	13 870	8 460	9 890	6 210			8 100	5 150	8,63
	-3,0 m	kg	*17 000	*17 000	*23 050	*23 050	*18 420	13 050	*13 920	8 510	9 970	6 280			9 400	5 950	7,82
	-4,5 m	kg			*21 290	*21 290	*15 750	13 410	*11 790	8 780					*10 320	7 780	6,58
Braccio: 6,45 m HD Avambraccio: 3,9 m GP Pattino: 600 mm Contrappeso: 7 000 kg	9,0 m	kg													*6 290	*6 290	7,26
	7,5 m	kg									*7 170	*7 170			*5 870	*5 870	8,44
	6,0 m	kg									*7 480	*7 480	*7 020	5 460	*5 730	5 190	9,24
	4,5 m	kg							*9 150	*9 150	*8 230	7 240	*7 750	5 350	*5 780	4 640	9,73
	3,0 m	kg					*14 490	*14 490	*10 960	9 670	*9 220	6 900	7 980	5 170	*5 990	4 340	9,98
	1,5 m	kg					*17 660	13 690	*12 700	9 060	*10 220	6 560	7 780	4 990	*6 390	4 220	10,00
	0 m	kg			*9 000	*9 000	*19 400	13 030	*13 950	8 620	10 000	6 300	7 620	4 840	6 730	4 280	9,79
	-1,5 m	kg	*9 190	*9 190	*13 740	*13 740	*19 800	12 790	13 810	8 400	9 830	6 140	7 540	4 770	7 180	4 550	9,33
	-3,0 m	kg	*14 330	*14 330	*19 870	*19 870	*19 110	12 820	13 770	8 360	9 810	6 130			8 110	5 130	8,58
-4,5 m	kg	*20 480	*20 480	*24 140	*24 140	*17 190	13 080	*12 940	8 520					*9 700	6 350	7,46	
-6,0 m	kg			*18 140	*18 140	*13 190	*13 190							*9 820	9 520	5,76	
Braccio: 6,45 m HD Avambraccio: 2,6 m HD Pattino: 800 mm Contrappeso: 7 000 kg	7,5 m	kg													*9 170	8 300	7,02
	6,0 m	kg							*9 720	*9 720	*9 100	7 380			*9 100	6 650	7,96
	4,5 m	kg					*14 210	*14 210	*11 080	10 090	*9 640	7 170			8 940	5 810	8,53
	3,0 m	kg							*12 690	9 520	*10 420	6 900			8 350	5 390	8,81
	1,5 m	kg							*14 010	9 060	10 460	6 650			8 200	5 260	8,83
	0 m	kg					*19 980	13 320	14 380	8 810	10 280	6 490			8 460	5 400	8,59
	-1,5 m	kg			*14 440	*14 440	*19 230	13 360	14 310	8 750	10 250	6 460			9 270	5 890	8,06
	-3,0 m	kg			*23 060	*23 060	*17 490	13 590	*13 380	8 880					*10 630	7 000	7,18
	-4,5 m	kg			*18 240	*18 240	*14 020	*14 020							*10 540	9 760	5,79
Braccio: 6,45 m HD Avambraccio: 3,2 m HD Pattino: 800 mm Contrappeso: 7 000 kg	7,5 m	kg								*8 230	7 600			*7 460	7 280	7,67	
	6,0 m	kg								*8 340	7 520			*7 250	6 000	8,54	
	4,5 m	kg					*12 690	*12 690	*10 230	*10 230	*9 010	7 280	*8 050	5 390	*7 320	5 310	9,07
	3,0 m	kg					*16 280	14 710	*11 950	9 680	*9 900	6 970	8 130	5 260	*7 630	4 950	9,34
	1,5 m	kg					*18 910	13 740	*13 480	9 160	10 500	6 680	7 980	5 110	7 520	4 820	9,36
	0 m	kg					*19 910	13 320	14 410	8 820	10 270	6 470	7 870	5 020	7 720	4 920	9,13
	-1,5 m	kg			*14 630	*14 630	*19 680	13 250	14 250	8 690	10 170	6 390			8 330	5 300	8,63
	-3,0 m	kg	*17 020	*17 020	*23 090	*23 090	*18 410	13 390	*13 920	8 740	10 250	6 450			9 680	6 120	7,82
	-4,5 m	kg			*21 270	*21 270	*15 730	13 760	*11 770	9 010					*10 320	7 990	6,57
Braccio: 6,45 m HD Avambraccio: 3,9 m GP Pattino: 800 mm Contrappeso: 7 000 kg	9,0 m	kg													*6 290	*6 290	7,26
	7,5 m	kg									*7 170	*7 170			*5 870	*5 870	8,45
	6,0 m	kg									*7 480	*7 480	*7 030	5 600	*5 730	5 320	9,24
	4,5 m	kg							*9 160	*9 160	*8 240	7 420	*7 750	5 490	*5 780	4 770	9,74
	3,0 m	kg					*14 510	*14 510	*10 970	9 900	*9 230	7 070	8 200	5 310	*6 000	4 460	9,98
	1,5 m	kg					*17 670	14 030	*12 710	9 290	*10 230	6 730	8 000	5 130	*6 390	4 340	10,00
	0 m	kg			*9 020	*9 020	*19 400	13 370	*13 950	8 850	10 270	6 470	7 840	4 980	6 930	4 410	9,79
	-1,5 m	kg	*9 210	*9 210	*13 760	*13 760	*19 800	13 130	14 200	8 630	10 110	6 320	7 760	4 910	7 390	4 680	9,32
	-3,0 m	kg	*14 350	*14 350	*19 900	*19 900	*19 110	13 170	14 160	8 590	10 090	6 300			8 350	5 280	8,58
-4,5 m	kg	*20 510	*20 510	*24 130	*24 130	*17 180	13 420	*12 930	8 750					*9 700	6 530	7,46	
-6,0 m	kg			*18 110	*18 110	*13 170	*13 170							*9 820	9 790	5,75	

1. Macchina in modalità "Fine Mode-F" (Power Boost) per le capacità di sollevamento. 2. I carichi sopra riportati sono conformi alle norme SAE J1097 e ISO 10567 relative alle capacità di sollevamento degli escavatori idraulici. 3. I carichi nominali non superano l'87% della capacità di sollevamento idraulico o il 75% del carico di ribaltamento. 4. I carichi nominali contrassegnati con un asterisco (*) sono limitati dalla capacità idraulica piuttosto che dal carico di ribaltamento.

Caratteristiche

CAPACITÀ DI SOLLEVAMENTO EC350ENL

Capacità di sollevamento in corrispondenza dell'estremità dell'avambraccio senza benna.

Per la capacità di sollevamento inclusa la benna, è sufficiente sottrarre il peso effettivo della benna ad attacco diretto o della benna ad attacco rapido dai seguenti valori.

	Punto di sollevamento	1,5 m		3,0 m		4,5 m		6,0 m		7,5 m		9,0 m		Sbraccio massimo		m	
		Longit. UC	Trasv. UC	Longit. UC	Trasv. UC	Longit. UC	Trasv. UC	Longit. UC	Trasv. UC	Longit. UC	Trasv. UC	Longit. UC	Trasv. UC	Longit. UC	Trasv. UC		
Braccio: 6,45 m GP Avambraccio: 2,6 m HD Pattino: 600 mm Contrappeso: 7 000 kg	7,5 m kg														*9 220	7 500	7,02
	6,0 m kg							*9 760	9 560	*9 150	6 660				*9 150	6 000	7,96
	4,5 m kg					*14 260	13 930	*11 130	9 080	*9 690	6 470				8 680	5 230	8,53
	3,0 m kg							*12 770	8 540	10 420	6 200				8 110	4 850	8,81
	1,5 m kg							*14 100	8 110	10 150	5 970				7 960	4 720	8,83
	0 m kg					*20 130	11 810	13 980	7 870	9 990	5 820				8 220	4 850	8,59
	-1,5 m kg			*14 400	*14 400	*19 390	11 860	13 920	7 820	9 960	5 790				9 000	5 290	8,06
	-3,0 m kg			*23 280	*23 280	*17 640	12 070	*13 490	7 950						*10 720	6 280	7,19
	-4,5 m kg			*18 460	*18 460	*14 170	12 510								*10 650	8 740	5,80
Braccio: 6,45 m GP Avambraccio: 3,2 m GP Pattino: 600 mm Contrappeso: 7 000 kg	7,5 m kg									*8 290	6 860				*7 380	6 590	7,67
	6,0 m kg									*8 410	6 800				*7 180	5 430	8,54
	4,5 m kg					*12 790	*12 790	*10 320	9 300	*9 090	6 580	*7 960	4 870	*7 250	4 800	9,07	
	3,0 m kg					*16 480	13 220	*12 090	8 750	*10 010	6 310	7 910	4 750	7 450	4 470	9,34	
	1,5 m kg					*19 190	12 350	*13 660	8 280	10 240	6 050	7 770	4 620	7 320	4 350	9,36	
	0 m kg					*20 220	11 990	14 100	7 980	10 030	5 860	7 670	4 530	7 520	4 440	9,13	
	-1,5 m kg			*14 520	*14 520	*20 000	11 920	13 960	7 860	9 940	5 780				8 120	4 780	8,63
	-3,0 m kg	*16 920	*16 920	*22 970	*22 970	*18 720	12 040	14 010	7 910	10 000	5 840				9 430	5 530	7,82
	-4,5 m kg			*21 710	*21 710	*16 020	12 360	*11 980	8 140						*10 480	7 220	6,58
Braccio: 6,45 m GP Avambraccio: 3,9 m GP Pattino: 600 mm Contrappeso: 7 000 kg	9,0 m kg														*6 290	*6 290	7,26
	7,5 m kg									*7 200	7 070				*5 870	5 690	8,44
	6,0 m kg									*7 510	6 950	*7 020	5 040	*5 730	4 790	9,24	
	4,5 m kg							*9 190	*9 190	*8 280	6 690	*7 800	4 940	*5 780	4 280	9,73	
	3,0 m kg					*14 560	13 590	*11 020	8 890	*9 280	6 360	7 950	4 770	*5 990	4 000	9,98	
	1,5 m kg					*17 770	12 460	*12 780	8 310	10 260	6 040	7 760	4 590	*6 390	3 890	10,00	
	0 m kg			*9 000	*9 000	*19 530	11 850	14 040	7 910	9 970	5 790	7 610	4 460	6 720	3 940	9,79	
	-1,5 m kg	*9 190	*9 190	*13 740	*13 740	*19 950	11 630	13 790	7 700	9 810	5 650	7 540	4 390	7 170	4 190	9,33	
	-3,0 m kg	*14 330	*14 330	*19 870	*19 870	*19 260	11 660	13 760	7 670	9 800	5 640				8 100	4 730	8,58
-4,5 m kg	*20 480	*20 480	*24 360	23 510	*17 340	11 910	*13 040	7 820						*9 780	5 850	7,46	
-6,0 m kg			*18 340	*18 340	*13 320	12 430								*9 920	8 740	5,76	
Braccio: 6,45 m GP Avambraccio: 2,6 m HD Pattino: 700mm Contrappeso: 7 000 kg	7,5 m kg														*9 220	7 600	7,02
	6,0 m kg							*9 760	9 690	*9 150	6 760				*9 150	6 090	7,96
	4,5 m kg					*14 280	14 110	*11 140	9 210	*9 690	6 560				8 820	5 320	8,53
	3,0 m kg							*12 770	8 670	*10 490	6 300				8 240	4 930	8,81
	1,5 m kg							*14 110	8 240	10 320	6 060				8 100	4 800	8,83
	0 m kg					*20 130	12 000	14 210	8 000	10 160	5 920				8 360	4 930	8,59
	-1,5 m kg			*14 440	*14 440	*19 380	12 050	14 150	7 950	10 130	5 890				9 160	5 380	8,06
	-3,0 m kg			*23 270	*23 270	*17 630	12 260	*13 490	8 080						*10 720	6 390	7,18
	-4,5 m kg			*18 430	*18 430	*14 150	12 710								*10 650	8 890	5,79
Braccio: 6,45 m GP Avambraccio: 3,2 m GP Pattino: 700mm Contrappeso: 7 000 kg	7,5 m kg									*8 290	6 960				*7 380	6 680	7,67
	6,0 m kg									*8 410	6 900				*7 180	5 510	8,54
	4,5 m kg					*12 810	*12 810	*10 320	9 420	*9 090	6 680	*7 980	4 940	*7 250	4 870	9,07	
	3,0 m kg					*16 490	13 410	*12 090	8 880	*10 020	6 400	8 050	4 830	*7 560	4 540	9,34	
	1,5 m kg					*19 200	12 540	*13 660	8 410	10 410	6 140	7 900	4 700	7 450	4 430	9,36	
	0 m kg					*20 220	12 180	14 340	8 110	10 200	5 960	7 810	4 610	7 650	4 520	9,13	
	-1,5 m kg			*14 550	*14 550	*20 000	12 110	14 200	7 990	10 110	5 880				8 270	4 870	8,63
	-3,0 m kg	*16 950	*16 950	*23 000	*23 000	*18 710	12 230	*14 130	8 040	10 180	5 930				9 600	5 630	7,82
	-4,5 m kg			*21 690	*21 690	*16 010	12 550	*11 960	8 270						*10 480	7 340	6,57
Braccio: 6,45 m GP Avambraccio: 3,9 m GP Pattino: 700mm Contrappeso: 7 000 kg	9,0 m kg														*6 290	*6 290	7,26
	7,5 m kg									*7 200	7 170				*5 870	5 770	8,45
	6,0 m kg									*7 520	7 040	*7 030	5 120	*5 730	4 870	9,24	
	4,5 m kg							*9 190	*9 190	*8 280	6 780	*7 800	5 010	*5 780	4 350	9,74	
	3,0 m kg					*14 580	13 770	*11 030	9 010	*9 280	6 460	8 080	4 850	*6 000	4 070	9,98	
	1,5 m kg					*17 780	12 650	*12 790	8 440	*10 290	6 140	7 890	4 670	*6 390	3 960	10,00	
	0 m kg			*9 020	*9 020	*19 530	12 030	*14 050	8 030	10 140	5 890	7 740	4 530	6 850	4 010	9,79	
	-1,5 m kg	*9 210	*9 210	*13 760	*13 760	*19 950	11 820	14 030	7 820	9 990	5 750	7 670	4 470	7 300	4 260	9,32	
	-3,0 m kg	*14 330	*14 330	*19 900	*19 900	*19 260	11 850	13 990	7 800	9 970	5 730				8 250	4 810	8,58
-4,5 m kg	*20 510	*20 510	*24 340	23 870	*17 330	12 100	*13 040	7 950						*9 780	5 950	7,46	
-6,0 m kg			*18 300	*18 300	*13 300	12 620								*9 920	8 900	5,75	

1. Macchina in modalità "Fine Mode-F" (Power Boost) per le capacità di sollevamento. 2. I carichi sopra riportati sono conformi alle norme SAE J1097 e ISO 10567 relative alle capacità di sollevamento degli escavatori idraulici. 3. I carichi nominali non superano l'87% della capacità di sollevamento idraulico o il 75% del carico di ribaltamento. 4. I carichi nominali contrassegnati con un asterisco (*) sono limitati dalla capacità idraulica piuttosto che dal carico di ribaltamento.

Equipaggiamento

EQUIPAGGIAMENTO STANDARD

Motore

Motore diesel a 4 tempi con turbocompressore, raffreddamento ad acqua, iniezione diretta e radiatore ad aria, conforme ai requisiti della normativa EU Stage V

Filtro dell'aria con indicatore

Riscaldatore dell'aria aspirata

Prefiltro a ciclone

Spegnimento elettrico del motore

Filtro del carburante e separatore d'acqua

Pompa di rifornimento carburante: 50 l/min, con arresto automatico Alternatore, 120 A

Sistema di comando elettrico/elettronico

Sistema di comando modalità avanzata

Sistema di autodiagnosi

Indicazione stato macchina

Controllo potenza rilevamento regime motore

Sistema di ritorno al minimo automatico

Incremento di potenza a pulsante unico

Funzione avviamento/arresto di sicurezza

Schermo LCD a colori regolabile

Sezionatore principale

Circuito prevenzione riavviamento motore

Luci LED ad alta capacità:

- 2 montati sul telaio

- 2 sul braccio

Batterie, 2 x 12 V / 200 Ah

Motorino di avviamento, 24 V/5,5 kW

Telaio

Accesso con corrimano

Cassetta porta attrezzi

Lamiere antiscivolo in metallo punzonato

contrappeso: 7000 kg

Sottocarro

Carter inferiore (heavy-duty)

Regolatori idraulici del cingolo

Articolazione del cingolo ermetica e prelubrificata

Protezione cingoli

Impianto idraulico

Funzione priorità sollevamento braccio/rotazione

Funzione priorità traslazione/braccio (movimento lento)

Comando velocità abbassamento braccio

Valvola antirottura flessibili: braccio e avambraccio

Allarme sovraccarico

Impianto idraulico a rilevazione automatica

Sistema di sommatoria

Priorità del braccio

Priorità dell'avambraccio

Priorità di rotazione

Tecnologia per ridurre i consumi di carburante ECO mode

Valvole rigenerazione braccio, avambraccio e benna

Valvole anticatcolpo rotazione

Valvole anticaduta sul braccio ed avambraccio

Sistema di filtraggio multistadio

Ammortizzazione del cilindro

Guarnizioni anticontaminazione cilindro

Valvola idraulica ausiliaria

Motori di traslazione a due marce automatiche

Olio idraulico, ISO VG 46

EQUIPAGGIAMENTO STANDARD

Cabina e interni

Cabina certificata ROPS (ISO121172)

Montanti a molla in olio silconico e gomma

Pedali e leve comando traslazione

Sedile dell'operatore e consolle di comando a joystick regolabili

Joystick proporzionali con 3 pulsanti ciascuno

Riscaldamento e condizionatore d'aria, automatico

Antenna flessibile

Radio con spinotto MP3 & USB con Bluetooth

Leva di blocco di sicurezza idraulico

Cabina per tutte le stagioni, insonorizzata, che comprende:

Portabicchieri

Serrature portiere

Cristallo oscurato

Tappetino pavimento

Avvisatore acustico

Ampio vano portaoggetti

Cristallo anteriore sollevabile

Parabrezza inferiore asportabile

Cintura di sicurezza

Cristallo di sicurezza

Parasole anteriore, superiore e posteriore

Parapioggia

Tergicristallo parabrezza con funzione intermittente

Telecamera posteriore

Telecamera laterale

Chiave generale

Pattini cingoli

600 mm a tripla costola

Equipaggiamento di scavo

Braccio: 6,45 m

Avambraccio: 3,2 m

Lubrificazione centralizzata manuale

Equipaggiamento

EQUIPAGGIAMENTO OPZIONALE

Motore

Riscaldatore monoblocco: 240 V

Prefiltro a bagno d'olio

Riscaldatore a gasolio per refrigerante, 10 kW

Separatore d'acqua con riscaldatore

Spegnimento motore automatico

Ventola con inversione del senso di rotazione

Spegnimento ritardato del motore

Elettrico

Luci di lavoro supplementari (alogene o LED):

- 3 montate sulla cabina

- 2 montate sul braccio

- 1 montata sul contrappeso

Lampeggiatore verde

Allarme traslazione

Antifurto

Lampeggiatore rotante

Telaio

Gradino di accesso alla cabina ripiegabile

Passerella ripiegabile

Sottocarro

Protezione cingoli integrale

Impianto idraulico

CDC, Comfort Driving Control

Funzione braccio flottante

Sistema di gestione dell'attrezzatura (fino a 32 memorie programmabili)

- Portata variabile e preimpostazione pressione

Martello e cesoia, portata pompa 1 e 2

Filtro aggiuntivo sul ritorno

Condutture idrauliche:

- Inclinazione e rotatore

- Pinza

- Tubatura fuoriuscita olio (scarico)

Attacco rapido conduzioni

Attacco rapido idraulico S3 Volvo

Attacco rapido idraulico U38 Volvo

Olio idraulico biodegradabile 46

Olio idraulico, long life 32

Olio idraulico 46, a lunga durata

Olio idraulico, olio 68 a lunga durata

Rifornimento rapido del carburante

Pedale di marcia rettilinea

Sistema di comando della macchina

Dig Assist

Volvo Active Control (semiautonomo)

Per maggiori dettagli, consultare la brochure separata

EQUIPAGGIAMENTO OPZIONALE

Cabina e interni

Cabina ad alta visibilità

Sedile riscaldato in tessuto

Sedile rivestito in tessuto, riscaldato e con sospensione pneumatica

Sedile deluxe

Parabrezza anteriore monoblocco e ad alta resistenza (P5A)

Boccaporto superiore

Protezione dalla caduta di oggetti FOG (fissa o incernierata)

- Montata sul telaio

- Montata sulla cabina

Struttura protettiva contro la caduta di oggetti (FOPS) montata sulla cabina

Volvo Smart View

Kit per fumatori (portacenere e accendisigari)

Rete di sicurezza per parabrezza

Tergicristallo inferiore con comando intermittenza

Kit antivandalismo

Chiave specifica

Pistola di pulizia ad aria

Pattini cingoli

700/800/900 mm con costole triple

600 mm HD a tripla costola

600 mm con costole doppie

Equipaggiamento di scavo

Braccio: 6,45 m HD

Avambraccio: 2,6 m HD, 3,2 m HD, 3,9 m

Articolazione con occhiello di sollevamento

Servizio

Kit attrezzi per la manutenzione quotidiana

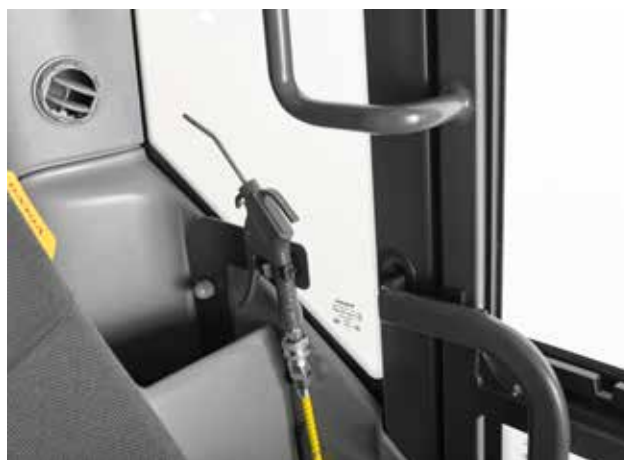
Kit attrezzi, completo

SELEZIONE DI EQUIPAGGIAMENTI OPZIONALI VOLVO

Passerelle ripiegabili e scalino di accesso alla cabina ripiegabile



Pistola dell'aria



Sedile deluxe



Sterzo a leva Comfort Drive Control



Parabrezza anteriore monoblocco e ad alta resistenza



Pacchetto demolizioni



Alcuni prodotti potrebbero non essere disponibili su tutti i mercati. Nell'ambito della nostra politica di continuo perfezionamento tecnico dei prodotti, ci riserviamo il diritto di apportare modifiche alle caratteristiche e al design dei nostri prodotti, senza obbligo di preavviso. Le illustrazioni riportate in questa brochure non raffigurano necessariamente la versione standard della macchina.



VOLVO

Volvo Construction Equipment

volvoce.com