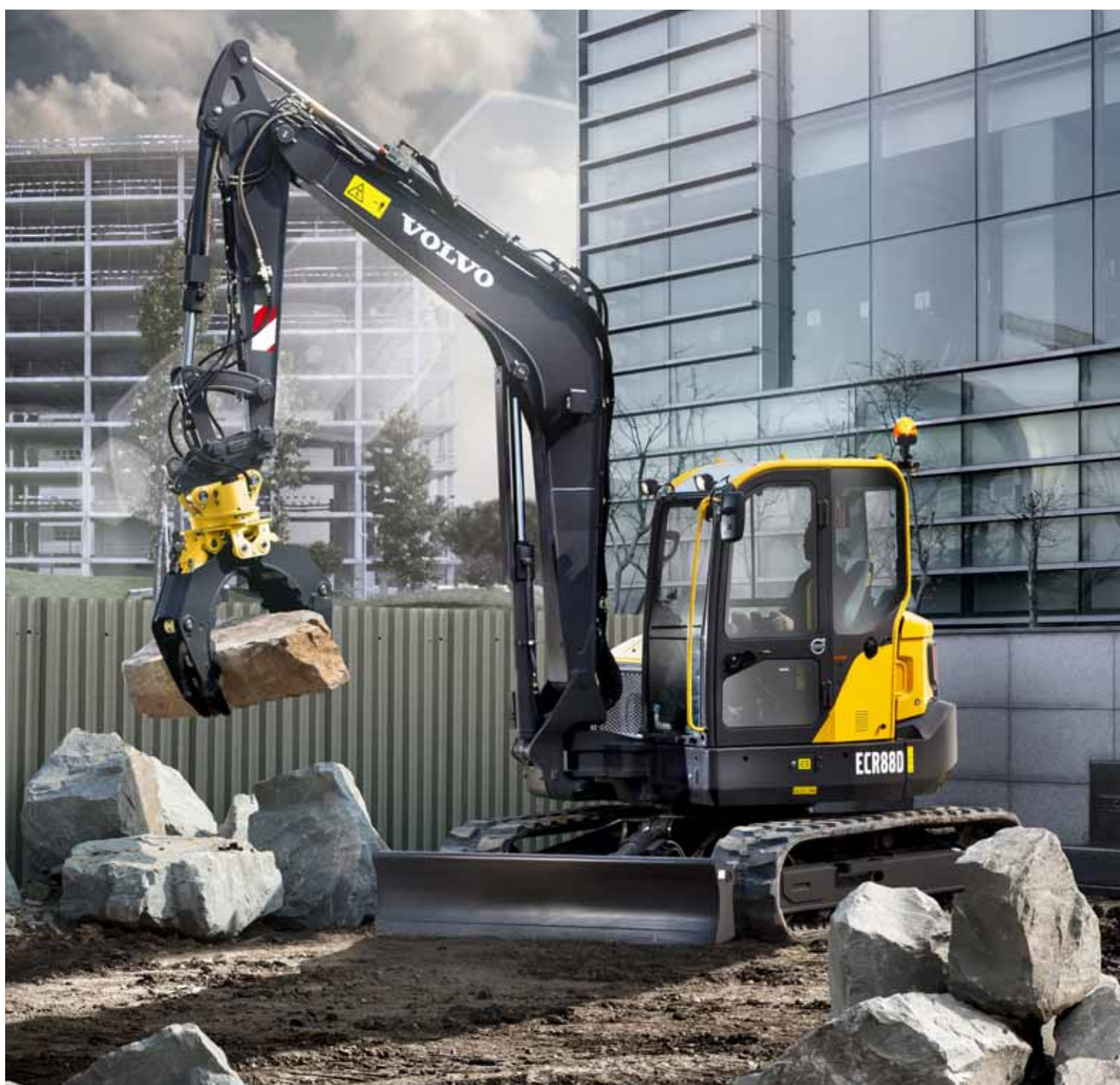




Volvo Construction Equipment

ECR88D

Escavatori Volvo 8,6-9,5 t 58 hp



Un debole per le prestazioni

Volvo Construction Equipment è impegnata a dare sempre il meglio. Sviluppando prodotti e servizi in grado di migliorare la produttività, siamo sicuri di poter ridurre i costi e aumentare il profitto dei nostri clienti in tutto il mondo. Come parte del Gruppo Volvo ci appassioniamo per le soluzioni innovative per aiutarvi a lavorare in modo più intelligente e meno faticoso.

Vi aiutiamo a fare di più

Produrre di più con minor fatica è un segno distintivo di Volvo Construction Equipment. Per noi, l'alta produttività deve essere accompagnata anche da un basso consumo di energia, una maggiore facilità d'uso e una durata superiore. Quando si tratta di abbassare i costi di esercizio per l'intero ciclo di vita di una macchina, Volvo non ha rivali.

Progettati per soddisfare le vostre esigenze

C'è un sacco di impegno nel creare soluzioni adatte alle particolari esigenze di diverse applicazioni industriali. Le innovazioni richiedono spesso alta tecnologia, ma non è sempre così. Alcune delle nostre migliori soluzioni sono basate su idee semplici, che richiedono una chiara e profonda comprensione dell'esperienza di lavoro dei nostri clienti.



In 180 anni si imparano un sacco di cose

Nel corso degli anni Volvo ha anticipato delle soluzioni che hanno rivoluzionato l'uso delle macchine movimento terra. Nessun altro marchio è sinonimo di sicurezza quanto Volvo. Proteggere l'operatore e quelli che lavorano con lui e ridurre al minimo l'impatto sull'ambiente sono valori fondamentali che continuano a ispirare la filosofia alla base dei nostri prodotti.

Siamo al vostro fianco

Supportiamo il marchio Volvo con i migliori collaboratori. Volvo è davvero un'impresa globale, un'organizzazione sempre pronta ad offrire un servizio rapido ed efficiente a sostegno dei suoi clienti, dovunque si trovino.

Abbiamo una passione sincera per le prestazioni.



Volvo Trucks



Renault Trucks



Mack Trucks



UD Trucks



Volvo Buses



Volvo Construction Equipment



Volvo Penta



Volvo Financial Services

Potenti prestazioni

Volvo è orgogliosa di presentare il nuovo escavatore compatto ECR88D a ingombro di rotazione minimo. Dotata di un potente motore Volvo e di un impianto idraulico perfettamente abbinato, questa macchina assicura prestazioni elevate, un controllo eccellente e un basso consumo di carburante. Potenza e produttività ottimali con Volvo.

L'eccellente motore Volvo Tier 4f / Stage IIIB

dell'escavatore ECR88D garantisce prestazioni superiori e un basso consumo di carburante. Il motore è dotato di sistema di post-trattamento dei gas di scarico (EATS) per ridurre le emissioni e attua un processo di rigenerazione senza interrompere il funzionamento della macchina, né le sue prestazioni né la produttività.



Rotazione e offset del braccio

I movimenti di rotazione e di offset del braccio vengono comandati contemporaneamente per un rapido e agevole posizionamento della macchina. Il joystick consente di impartire senza alcuno sforzo comandi accurati e uniformi per la rotazione e l'offset del braccio.



Forza di trazione

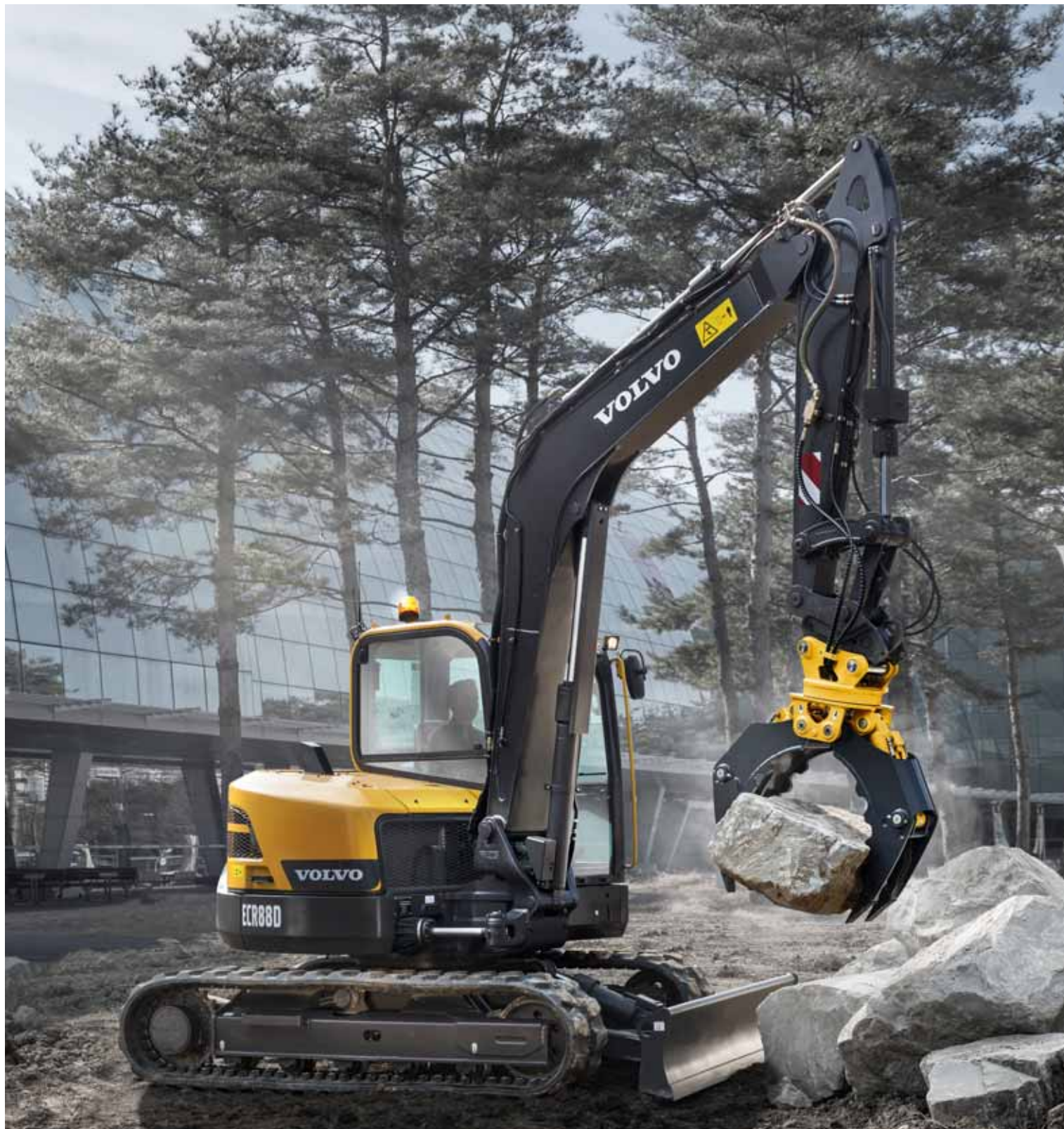
L'elevata pressione dell'impianto garantisce una straordinaria forza di trazione durante la marcia lungo salite o su terreno dissestato. Per migliorare le prestazioni, l'escavatore ECR88D produce una forza di trazione maggiore del 16% rispetto al modello precedente.





ENHANCED IMPIANTO IDRAULICO MIGLIORATO

L'impianto idraulico Volvo tecnologicamente all'avanguardia è perfettamente abbinato al motore Volvo e ai componenti, garantendo prestazioni elevate e un ridotto consumo di carburante. L'impianto idraulico è concepito per rispondere rapidamente senza scosse.



STABILITÀ

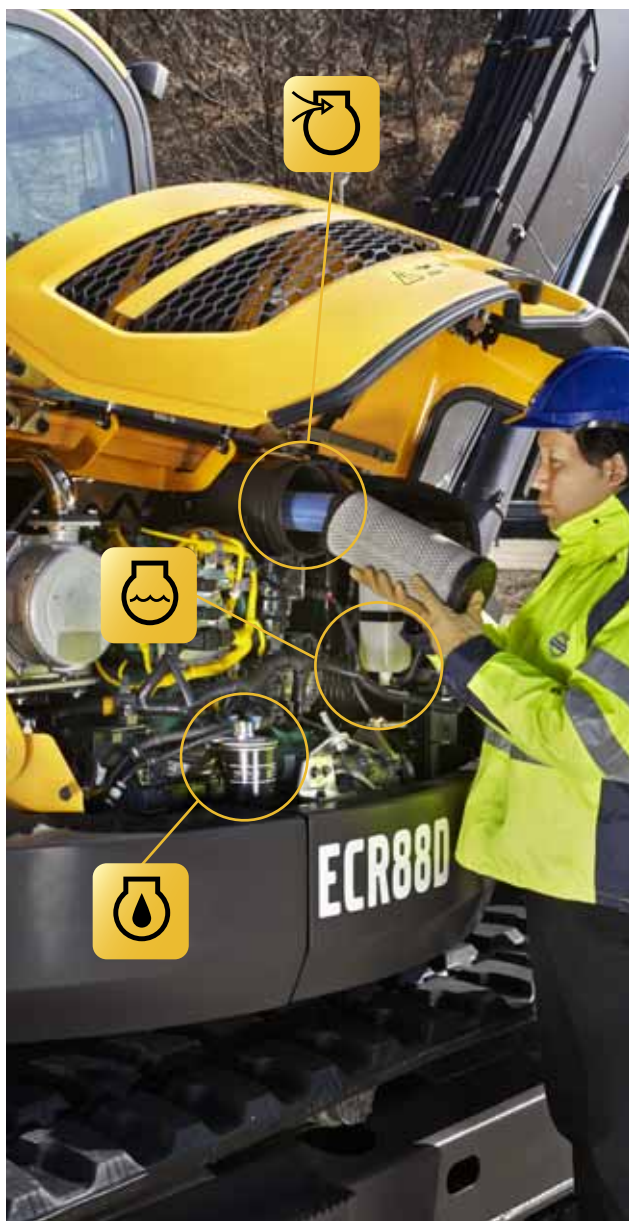
Le migliorie apportate al design, tra cui il contrappeso, hanno spostato il baricentro verso la parte posteriore della macchina. In abbinamento al robusto sottocarro, la macchina dispone di stabilità superiore durante il sollevamento di carichi elevati.

Stabilità su cui poter contare

Sia che ti occupi di costruzioni stradali o di installazione di strutture per i pubblici servizi, di riassetto paesaggistico o di qualsiasi altra applicazione, l'ECR88D ti consente di accedere a più cantieri e di lavorare più vicino agli ostacoli in totale sicurezza. Con un contrappeso pesante e un sottocarro robusto, questa macchina offre una stabilità superiore. E grazie all'accesso agevolato, apprezzerai la semplicità della manutenzione offerta da Volvo.

Accesso di manutenzione e assistenza

Per un accesso agevole e sicuro, tutti i punti di manutenzione sono ubicati sotto al cofano motore con ampia apertura, e raggiungibili da terra. I filtri raggruppati garantiscono un'agevole esecuzione dei regolari interventi di manutenzione e l'ottimizzazione dei tempi operativi.



Singolo perno di articolazione

Volvo adotta un design a singolo perno di articolazione che offre il massimo supporto tra il telaio principale e l'equipaggiamento anteriore. Questa soluzione aumenta stabilità, durabilità e durata utile dei componenti



MATRIS e VCADS Pro

Per una disponibilità operativa superiore, il tool high-tech Volvo MATRIS consente di monitorare l'utilizzo della macchina e di analizzare il suo funzionamento. Il software di analisi e programmazione VCADS Pro garantisce rapide procedure diagnostiche.



Visibilmente migliore

Noi di Volvo sappiamo che, se gli operatori lavorano nel comfort, si affaticano meno e sono più produttivi. Ecco perché la straordinaria cabina progettata da Volvo offre visibilità superiore, un ambiente di lavoro spazioso e sicuro e un agevole accesso ai comandi. Entra e verifica tu stesso.

Climatizzazione

Controllate la temperatura con il potente impianto di climatizzazione leader nel settore. Grazie alle sette bocchette di ventilazione adeguatamente distribuite che riscaldano e raffreddano velocemente la cabina, questo impianto di circolazione dell'aria e di sbrinamento aumenta il comfort e la produttività.



Tastierino

La maggior parte degli interruttori è integrata in un tastierino centralizzato situato sul lato destro della consolle. L'operatore può comandare agevolmente il monitor I-ECU e l'impianto audio, aumentando il livello di comfort.



Joystick proporzionali

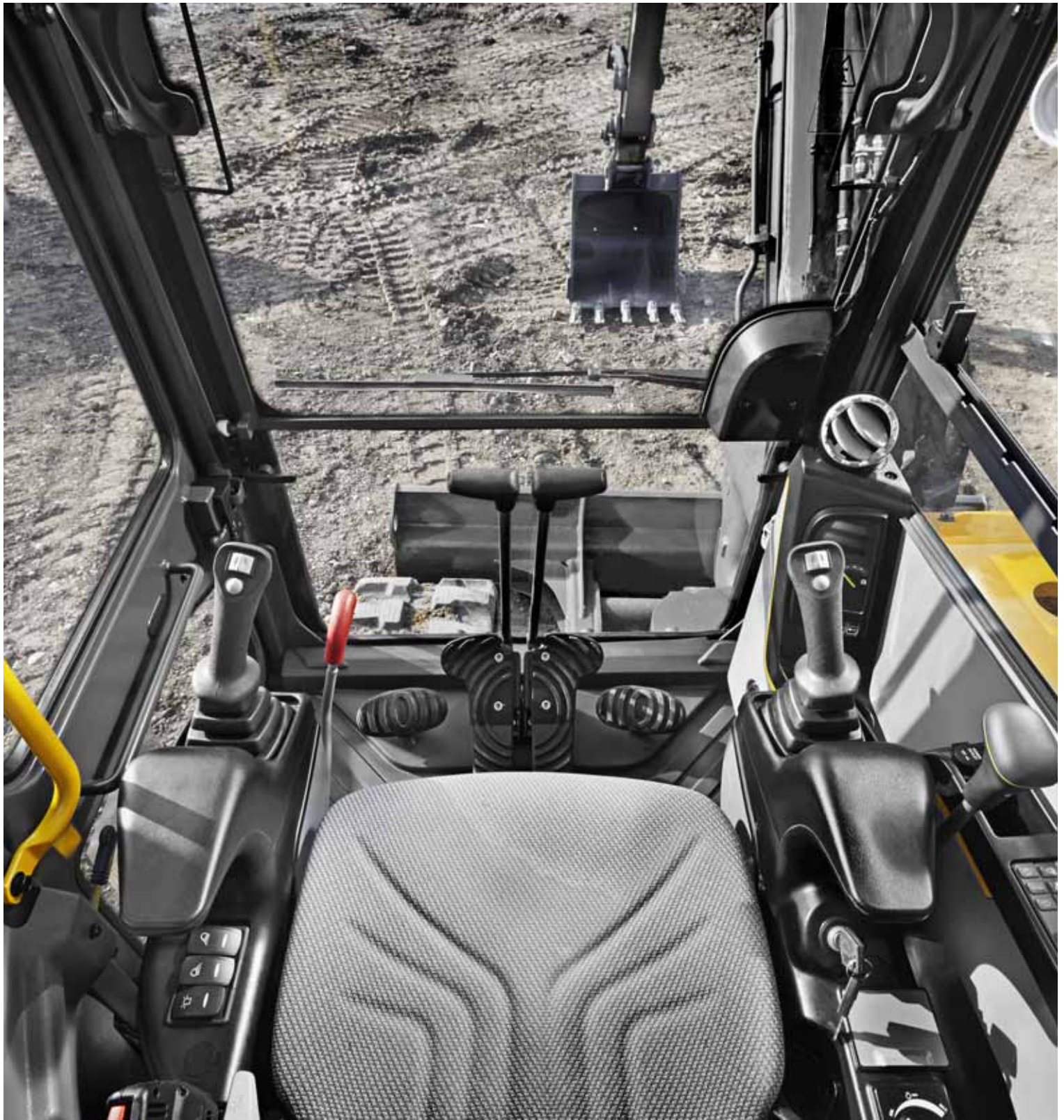
Tramite i comandi sul joystick, l'operatore può regolare facilmente la direzione e la portata dell'olio idraulico che giunge all'attrezzatura. Essendo così azionata a una velocità e potenza adeguate, l'attrezzatura funzionerà al meglio.



Vani portaoggetti

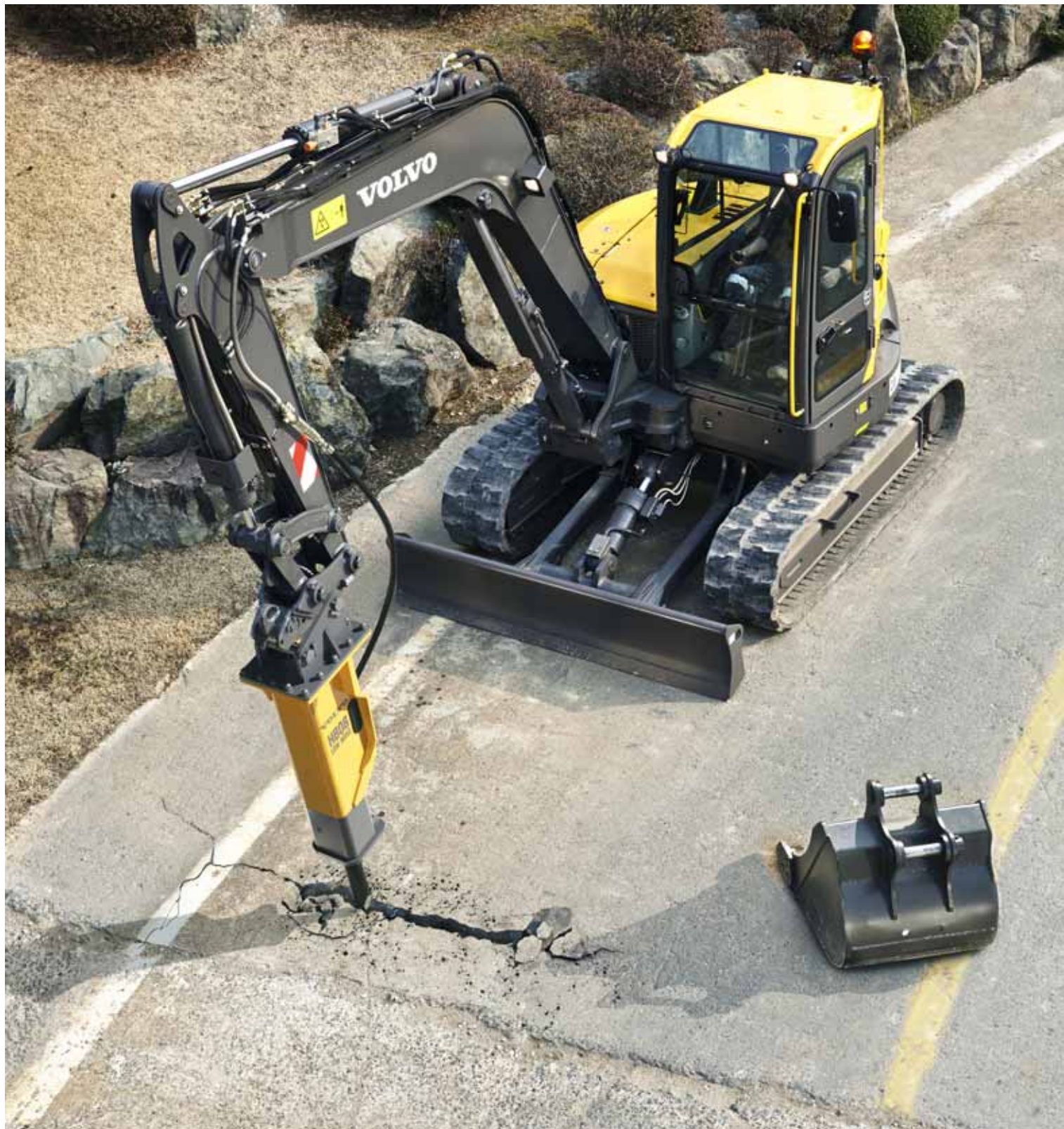
La cabina Volvo dispone di ampi vani dove riporre oggetti personali, tra cui un cassetto portaoggetti supplementare, una tasca laterale, un portacellulare, un portabicchiere e una tasca dietro il sedile.





VOLVO CABINA

La visibilità a 360°, possibile grazie agli stretti montanti e alle ampie superfici vetrate, rappresenta il nucleo progettuale della cabina Volvo. La cabina certificata ROPS dispone di isolamento alle vibrazioni, comandi ergonomici e sedile regolabile, per aumentare il comfort, ridurre l'affaticamento e aumentare la produttività.



IMPIANTO IDRAULICO MARTELLI DEMOLITORI IDRAULICI

I robusti martelli demolitori idraulici Volvo sono progettati per garantire la massima compatibilità con gli escavatori Volvo. La gamma è stata realizzata per gestire i materiali più difficili e coniuga prestazioni eccellenti con bassi livelli di rumorosità e vibrazioni.

Infinite opportunità

Traete il meglio dal vostro escavatore compatto a corto raggio e operate in più segmenti completando un numero maggiore di applicazioni con l'ampia gamma di attrezzature Volvo, concepite per lavorare in perfetta armonia con le macchine Volvo. Aumentate la vostra versatilità, completate numerosi lavori e raggiungete nuovi livelli di produttività con l'attrezzatura giusta per le vostre specifiche esigenze.

Interfaces

Attacco diretto



Per la massima produttività quando si lavora in un'unica applicazione, le attrezzature ad attacco diretto Volvo garantiscono le migliori prestazioni e il raggio di apertura e chiusura più corto.

Attacchi rapidi meccanici Volvo



Gli speciali attacchi rapidi Volvo consentono di montare attrezzature idrauliche Volvo, tra cui martelli demolitori, pollici e benne da usare sia in posizione anteriore tipo pala che nella normale posizione a cucchiaio rovescio.

Attacco rapido idraulico Volvo



L'attacco rapido Volvo tipo "pin grabber" consente di montare attrezzature idrauliche Volvo con attacco a perni, tra cui martelli demolitori, pollici e benne da usare sia in posizione anteriore tipo pala che nella normale posizione a cucchiaio rovescio.

Buckets

Benne multiuso

L'attrezzo perfetto per operazioni di scavo e movimentazione in diverse condizioni del terreno. Disponibili in diverse larghezze.



Benne fisse per fossati

Ideali per pulizia di fossati e lavori di livellamento, rinterro e riassetto paesaggistico.



Benna inclinabile per fossati

Questa benna può inclinarsi di 45° su ciascun lato, diventando una soluzione flessibile e versatile per le operazioni di livellamento, riassetto paesaggistico, pulizia di fossati e rinterro.



Pollice idraulico Volvo

Progettato per operare sia con benne ad attacco diretto Volvo sia per essere montato su un attacco rapido per la movimentazione di vari materiali. Impiegato per operazioni di impilaggio, posizionamento, carico, sollevamento e trasporto.



Sistema Denti Volvo e parti di consumo



Dente multiuso

Dente autoaffilante multiuso con buona capacità di penetrazione e lunga durata.



Dente a doppia punta

Dente a doppia punta con profilo acuminato. Ideale per terreni compatti o ghiacciati.



Dente pick point

Da usarsi per materiali estremamente compatti.



Dente a punta piatta

Concepito per lavori di finitura come livellamento, pulizia e rinterro.



Adattatore con supporto inferiore

Adattatore con supporto inferiore lungo (uno e mezzo) per essere saldato a entrambi i lati del tagliente.



Tagliente laterale

I taglienti laterali garantiscono una maggiore durata della benna proteggendo le piastre laterali e le saldature angolari.

Costruito per non deluderti mai

Minimo automatico

La velocità del motore viene ridotta al minimo se i comandi rimangono inattivi per oltre cinque secondi o se la consolle a sinistra viene sollevata, riducendo in tal modo il consumo di carburante e il livello di rumorosità.

MIGLIORI FUNZIONI IDRAULICHE

L'impianto idraulico lavora in perfetta sinergia con il motore e gli altri componenti per fornire una risposta rapida ai comandi e un funzionamento fluido.

Funzioni idrauliche opzionali

Per una maggiore versatilità, la macchina dispone di impianti idraulici secondari per consentire l'uso di un'ampia gamma di attrezzature.

MATRIS e VCADS Pro

Il tool MATRIX monitorizza l'utilizzo e il funzionamento della macchina. Il software di analisi e programmazione VCADS Pro garantisce rapide procedure diagnostiche.

Lama dozer flottante opzionale

La funzione flottante opzionale per la lama dozer consente alla stessa lama di "flottare" sul terreno per un migliore controllo del livellamento e un consumo minore di carburante.



CABINA VOLVO

La cabina appositamente progettata di Volvo offre un'eccellente visibilità a 360 gradi, grazie anche ai suoi montanti sottili e all'ampia vetratura.

MOTORE VOLVO DELL'ESCAVATORE ECR88D

L'eccellente motore Volvo Tier 4f / Stage IIIB garantisce prestazioni superiori e un basso consumo di carburante.

ACCESSO PER LA MANUTENZIONE

Tutti i punti di manutenzione e assistenza sono accessibili da terra. I filtri sono opportunamente raggruppati per facilitare la manutenzione.

STABILITÀ

Grazie a un pesante contrappeso e a un robusto sottocarro, questi miniscavatori offrono alta stabilità anche durante il sollevamento di elevati carichi.

Singolo perno snodato

Volvo impiega un design a singolo perno di articolazione che consente di ottenere il massimo supporto tra il telaio principale e l'equipaggiamento anteriore. Questa soluzione contribuisce ad aumentare stabilità, durabilità e vita utile dei componenti

Carro

Il sottocarro durevole e robusto a X garantisce elevata stabilità e contribuisce ad aumentare la durata delle macchine a singolo perno di articolazione.

Valore aggiunto per la vostra attività

Essere un cliente Volvo significa avere prontamente a disposizione una gamma completa di servizi. Volvo è in grado di offrirvi una partnership a lungo termine, di proteggere il tuo investimento e di fornirti una gamma completa di soluzioni che prevedono l'uso di componenti di alta qualità forniti da personale che lavora con alta dedizione. Volvo è impegnata ad assicurare la resa ottimale del vostro investimento e a ridurre al minimo i fermi macchina.

Soluzioni complete

Volvo ha la soluzione giusta per voi. Allora perché non consentirci di occuparci di tutte le vostre esigenze per l'intera durata utile della

vostra macchina? Possiamo così aiutarvi a ridurre il costo totale di proprietà e a incrementare la redditività della macchina.



Ricambi originali Volvo

La nostra attenzione ai particolari è quella che ci contraddistingue. Questo concetto collaudato rappresenta un valido investimento per garantire il futuro della vostra macchina. I ricambi sono rigorosamente testati e approvati perché ogni singolo componente è fondamentale per garantire una disponibilità operativa e prestazioni ai massimi livelli per la tua macchina. Solo con ricambi originali Volvo potrete essere sicuri che la vostra macchina mantenga sempre gli elevati livelli di qualità tipici delle macchine Volvo.

Rete di assistenza Per rispondere più rapidamente alle vostre esigenze, un esperto Volvo è sempre pronto a raggiungere il vostro sito di lavoro da una delle nostre sedi Volvo.

Con la sua rete capillare di tecnici, officine e concessionarie, Volvo vanta una struttura ampia ed estesa, in grado di offrire un supporto a livello locale basato sulla sua esperienza globale.





ACCORDI ASSISTENZA CLIENTI

La gamma degli Accordi Assistenza Clienti offre manutenzione preventiva, riparazioni complete e una serie di servizi per ottimizzare la disponibilità operativa della macchina. Volvo si avvale della tecnologia di ultima generazione per monitorare il funzionamento e lo stato della macchina, fornendo consigli per aumentare la tua redditività. Un Accordo Assistenza Clienti vi consente di tenere sotto controllo i costi di manutenzione e assistenza.

Escavatore Volvo ECR88D in dettaglio

Motore

Il nuovo motore diesel conforme a Tier 4f/Stage IIIB è dotato di turbocompressore in linea raffreddato ad acqua.

Modello	Volvo	D2.6H
Potenza max a	giri/min	2.000
Netta (ISO 9249/SAEJ1349)	kW	41
	CV	56
Lorda (SAE J1995)	kW	43
	CV	58
Coppia max	Nm	220
a regime motore	giri/min	1.300
N. di cilindri		4
Cilindrata	l	2,62
Alesaggio	mm	87
Corsa	mm	110

Impianto elettrico

Tensione	V	12
Batterie	V	1 x 12
Capacità della batteria	Ah	100
Alternatore	V/Ah	12/70
Potenza del motorino di avviamento	V - kW	12 - 2,5

Impianto idraulico

Sistema Load Sensing a centro chiuso con funzioni indipendenti di carico.

Pompa principale: pompa a cilindrata variabile

Portata max	l/min.	1 x 169
-------------	--------	---------

Pompa pilota: pompa a ingranaggi

Portata max	l/min.	1 x 14
-------------	--------	--------

Pressione impostazione valvola di sovrappressione

Attrezzi	MPa	29,4
Circuito di traslazione	MPa	29,4
Circuito di rotazione	MPa	24,5
Circuito pilota	MPa	3,4

Sistema di rotazione

Rotazione a trasmissione diretta con motore a pistoni radiali, esente da manutenzione, e valvola antirimbazzo automatica per la freno di tenuta.

Velocità di rotazione max	giri/min	9,3
Coppia di rotazione max	kNm	22,9

Carro

Robusto telaio a X con catene dei cingoli sigillate e ingrassate.

Pattini cingoli		2 x 39
Passo maglie	mm	154
Larghezza pattino - acciaio	mm	450 / 600
Larghezza pattino - gomma	mm	450
Rulli inferiori		2 x 5
Rulli superiori		2 x 1

Sistema di marcia

Ogni cingolo è azionato da un motore di traslazione automatico a due velocità. I freni dei cingoli sono multidisco, a molla e rilascio idraulico.

Velocità di marcia bassa	km/h	2,6
Velocità di marcia alta	km/h	4,9
Sforzo di trazione max. alla barra	kN	65
Pendenza massima superabile	°	35

Capacità di rifornimento

Serbatoio carburante	l	110
Impianto idraulico, totale	l	140
Serbatoio idraulico	l	84
Olio motore	l	10
Refrigerante motore	l	9,3
Riduttore di traslazione	l	2 x 1,6

Cabina

Se questa macchina è dotata di condizionatore aria si utilizza il refrigerante tipo R134a. Contiene gas fluorurato ad effetto serra R134a, potenziale di riscaldamento globale 1.430 t equivalenti di CO₂

Livello sonoro

Livello acustico in cabina secondo la normativa ISO 6.396

LpA	dB(A)	73
-----	-------	----

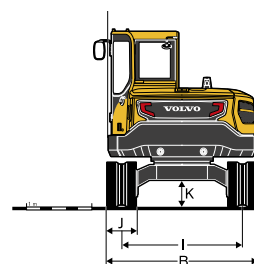
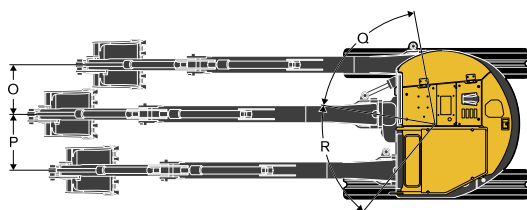
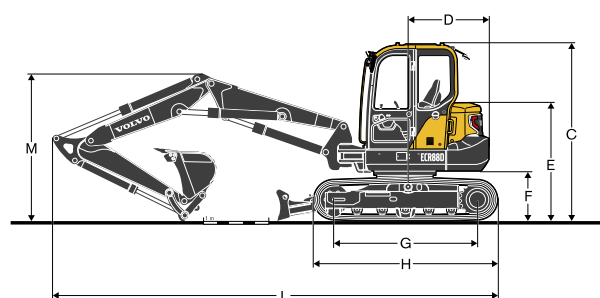
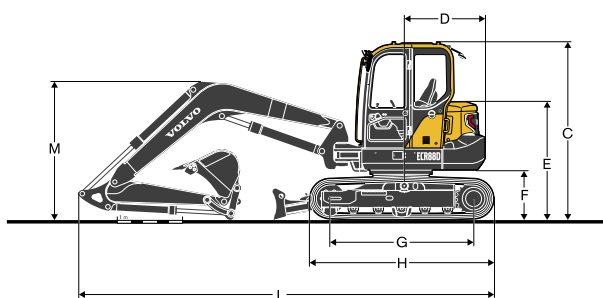
Livello sonoro esterno conforme alla normativa ISO 6.395 e alla direttiva UE sulla rumorosità (2000/14/CE)

LwA	dB(A)	97
-----	-------	----

Benna

	Larghezza	Peso	Capacità
	mm	kg	l
Benna per montaggio diretto	300	111	79
	450	139	143
	600	162	200
	750	182	266
	900	205	333
Benna ad attacco rapido	450	132	143
	600	156	200
	700	171	244
	850	191	310

Caratteristiche tecniche

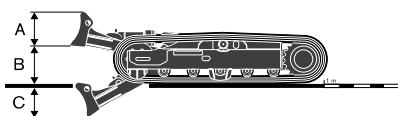
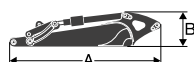
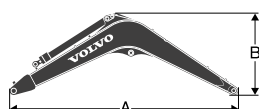


DIMENSIONI

Macchina		ECR88D				
Braccio		3,55 (monolitico)		3,85 (2pcs)		
Avambraccio		1,7	2,1	1,7	2,1	
A	Larghezza complessiva della torretta	mm	2.210	2.210	2.213	2.213
B	Larghezza complessiva	mm	2.300	2.300	2.300	2.300
C	Altezza complessiva della cabina	mm	2.715	2.715	2.715	2.715
D	Raggio di rotazione posteriore	mm	1.290	1.290	1.320	1.320
E	Altezza complessiva al cofano motore	mm	1.180	1.180	1.180	1.180
F	Luce da terra al contrappeso *	mm	760	760	760	760
G	Passo	mm	2.200	2.200	2.200	2.200
H	Lunghezza cingoli	mm	2.830	2.830	2.830	2.830
I	Carreggiata cingoli	mm	1.850	1.850	1.850	1.850
J	Larghezza pattini	mm	450	450	450	450
K	Altezza minima da terra *	mm	405	405	405	405
L	Lunghezza complessiva	mm	6.370	6.420	6.810	6.860
M	Altezza complessiva del braccio	mm	2.115	2.230	2.247	2.455
O	Distanza di brandeggio braccio	mm	760	760	756	756
P	Distanza di brandeggio braccio	mm	860	860	863	863
Q	Angolo di brandeggio braccio	°	70		70	
R	Angolo di brandeggio braccio	°	60		60	

* Senza costola

Caratteristiche tecniche



Braccio e avambraccio

			Braccio		Avambraccio	
			3,55 m (mono)	3,85 m (2pcs)	1,7 m	2,1 m
A	Lunghezza	mm	3.690	4.030	2.283	2.684
B	Altezza	mm	1.244	983	518	562
	Larghezza	mm	335	340	305	305
	Peso	kg	530	774	280	340

Braccio: compreso cilindro, tubazione e perno, escluso perno cilindro braccio Perno.*

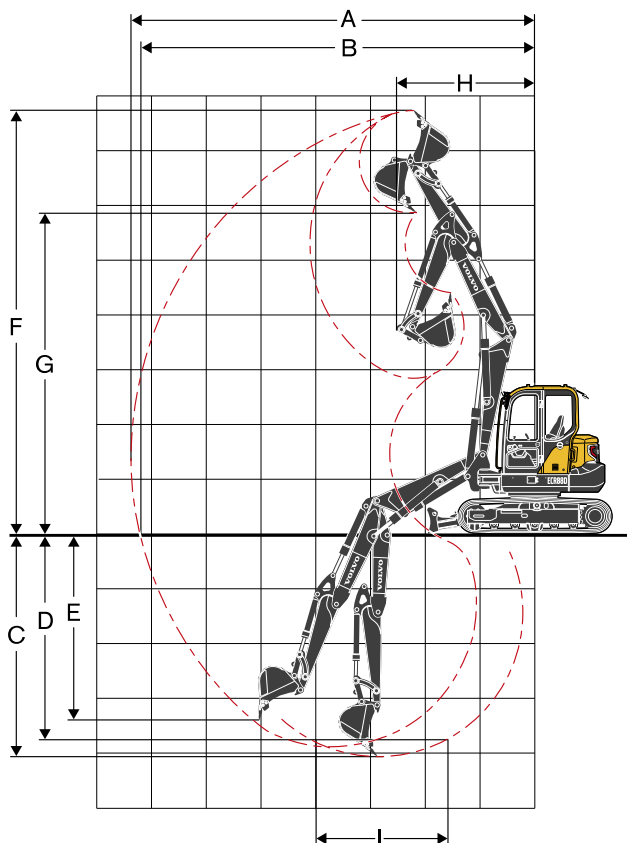
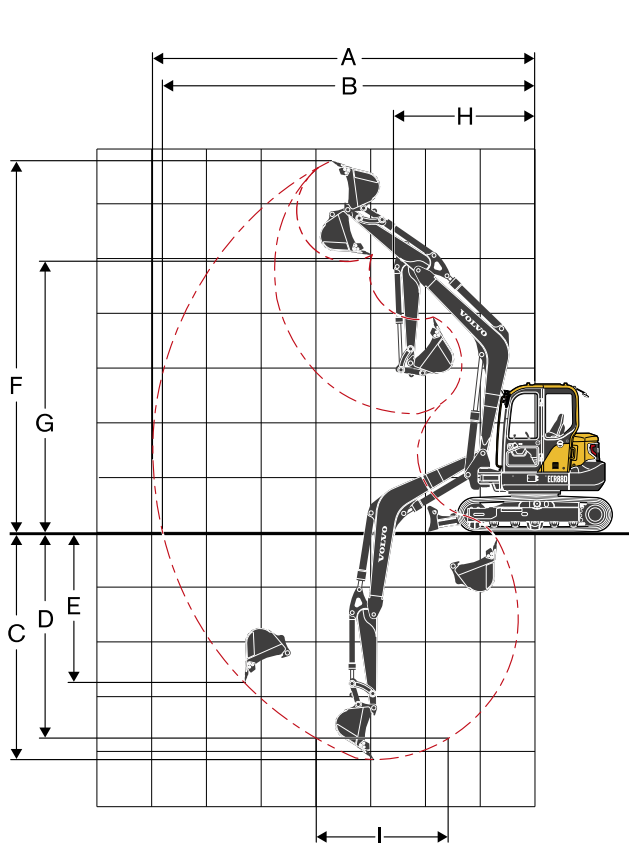
Avambraccio: comprende cilindro, articolazione e perno.

Lama dozer

A	Altezza	mm	470
	Larghezza	mm	2.300
B	Altezza di sollevamento	mm	518
C	Profondità di scavo	mm	433

PESI E PRESSIONE AL SUOLO DELLA MACCHINA

	Larghezza pattini	Peso operativo	Pressione al suolo
	mm	kg	kPa
Braccio monoblocco 3,55 m, avambraccio 1,7 m, benna 188 kg (266 l), contrappeso 1.480 kg			
Cingoli in acciaio	450	9.010	40,5
	600	9.180	30,9
Cingoli in gomma	450	8.810	39,6
Pattino in gomma	450	9.030	40,4
Braccio monoblocco 3,55 m, avambraccio 2,1 m, benna 188 kg (266 l), contrappeso 1.480 kg			
Cingoli in acciaio	450	9.090	40,9
	600	9.260	31,2
Cingoli in gomma	450	8.890	40,0
Pattino in gomma	450	9.110	40,8
Braccio in due sezioni 3,85 m, avambraccio 1,7 m, benna 188 kg (266 l), contrappeso 1.690 kg			
Cingoli in acciaio	450	9.380	42,2
	600	9.550	32,2
Cingoli in gomma	450	9.180	41,3
Pattino in gomma	450	9.400	42,1
Braccio in due sezioni 3,85 m, avambraccio 2,1 m, benna 188 kg (266 l), contrappeso 1.690 kg			
Cingoli in acciaio	450	9.460	42,5
	600	9.630	32,5
Cingoli in gomma	450	9.260	41,6
Pattino in gomma	450	9.480	42,5



RANGE DI LAVORO

Descrizione		Unità	3,55 (monolitico)		3,85 (2pcs)	
Braccio		m	1,7	2,1	1,7	2,1
Avambraccio		m	1,7	2,1	1,7	2,1
A	Sbraccio massimo	mm	6.970	7.350	7.380	7.790
B	Massimo sbraccio al suolo	mm	6.800	7.180	7.220	7.640
C	Profondità massima di scavo	mm	4.130	4.530	4.090	4.480
D	Profondità massima di scavo (l=2440 mm con fondo livellato)	mm	3.750	4.200	3.790	4.220
E	Profondità massima di scavo su parete verticale	mm	2.820	3.200	3.430	3.870
F	Altezza massima di taglio	mm	6.790	7.050	7.720	8.240
G	Altezza massima di scarico	mm	4.960	5.220	5.840	6.380
H	Raggio di rotazione anteriore min	mm	2.560	2.640	2.530	2.700
Capacità di scavo con benna ad attacco diretto						
Forza di strappo (benna)	SAE J1179	kN	50,7	50,4	50,7	50,4
	ISO 6.015	kN	57,2	56,8	57,2	56,8
Forza di penetrazione (avambraccio)	SAE J1179	kN	38,9	33,8	38,9	33,8
	ISO 6.015	kN	39,8	34,4	39,8	34,4
Angolo di rotazione della benna		°	190		190	

Caratteristiche tecniche

CAPACITÀ DI SOLLEVAMENTO ECR88D

Capacità di sollevamento in corrispondenza dell'estremità dell'avambraccio senza benna.

Per la capacità di sollevamento inclusa la benna, è sufficiente sottrarre il peso effettivo della benna ad attacco diretto o della benna ad attacco rapido dai seguenti valori.

	Punto di sollevamento	1,0 m		2,0 m		3,0 m		4,0 m		5,0 m		6,0 m		Sbraccio massimo		
		Longit.	Trasv.	Longit.	Trasv.	Longit.	Trasv.	Longit.	Trasv.	Longit.	Trasv.	Longit.	Trasv.	Longit.	Trasv.	mm
Braccio 3,55m	5,0 m kg							*1.520	*1.520					*1.600	*1.600	4.585
Avambraccio 1,7m	4,0 m kg							*1.580	*1.580	*1.540	1.390			*1.560	1.230	5.345
Pattino 450 mm	3,0 m kg					*2.490	*2.490	*1.890	*1.890	*1.640	1.360			*1.540	1.060	5.789
Contrappeso 1.480kg	2,0 m kg					*3.700	2.830	*2.330	1.840	*1.830	1.310	*1.590	980	*1.580	980	6.003
Lama dozer abbassata	1,0 m kg							*2.690	1.750	*2.000	1.260	*1.630	960	*1.620	950	6.014
	0,0 m kg						*3.800	2.640	*2.810	1.700	*2.070	1.230		*1.670	990	5.825
	-1,0 m kg			*3.560	*3.560	*3.840	2.640	*2.690	1.690	*1.970	1.220			*1.700	1.100	5.410
	-2,0 m kg			*4.790	*4.790	*3.200	2.690	*2.270	1.710					*1.710	1.370	4.695
	-3,0 m kg					*1.880	*1.880							*1.500	*1.500	3.433
Braccio 3,55m	5,0 m kg							*1.520	*1.520					*1.600	1.520	4.850
Avambraccio 1,7m	4,0 m kg							*1.580	*1.580	*1.540	1.320			*1.470	1.160	5.345
Pattino 450 mm	3,0 m kg					*2.490	*2.490	*1.890	1.850	1.630	1.290			*1.270	1.000	5.789
Contrappeso 1.480kg	2,0 m kg					3.440	2.650	2.210	1.740	1.580	1.240	1.180	920	*1.180	920	6.003
Lama dozer sollevata	1,0 m kg							2.120	1.640	1.530	1.190	1.160	900	*1.160	900	6.014
	0,0 m kg						3.240	2.460	2.070	1.590	1.490	1.160		*1.200	930	5.825
	-1,0 m kg	*2.460	*2.460	*3.560	*3.560	3.250	2.470	2.050	1.580	1.480	1.150			*1.330	1.030	5.410
	-2,0 m kg			*4.790	*4.790	*3.200	2.510	2.080	1.610					*1.650	1.280	4.695
	-3,0 m kg					*1.880	*1.880							*1.500	*1.500	3.433
Braccio 3,55m	6,0 m kg													*1.510	*1.510	3.965
Avambraccio 2,1m	5,0 m kg									*1.380	1.330			*1.320	*1.320	5.095
Pattino 450 mm	4,0 m kg									*1.340	*1.340			*1.230	1.070	5.776
Contrappeso 1.480kg	3,0 m kg							*1.650	*1.650	*1.470	1.370	*1.390	990	*1.210	940	6.184
Lama dozer abbassata	2,0 m kg					*3.160	2.900	*2.100	1.850	*1.680	1.310	*1.470	970	*1.240	870	6.382
	1,0 m kg					*3.630	2.660	*2.520	1.740	*1.890	1.250	*1.560	940	*1.320	850	6.393
	0,0 m kg					*3.940	2.580	*2.730	1.670	*2.010	1.200	*1.590	920	*1.480	870	6.217
	-1,0 m kg	*2.660	*2.660	*3.090	*3.090	*4.000	2.570	*2.720	1.640	*2.000	1.180			*1.550	950	5.835
	-2,0 m kg	*3.980	*3.980	*4.940	*4.940	*3.490	2.600	*2.440	1.650	*1.720	1.200			*1.580	1.140	5.192
	-3,0 m kg			*3.870	*3.870	*2.510	*2.510	*1.650	*1.650					*1.530	*1.530	4.133
Braccio 3,55m	6,0 m kg													*1.510	*1.510	3.965
Avambraccio 2,1m	5,0 m kg									*1.380	1.330			*1.320	1.280	5.095
Pattino 450 mm	4,0 m kg									*1.340	1.330			*1.230	1.010	5.776
Contrappeso 1.480kg	3,0 m kg							*1.650	*1.650	*1.470	1.290	1.200	930	*1.130	880	6.184
Lama dozer sollevata	2,0 m kg					*3.160	2.720	*2.100	1.750	1.570	1.230	1.170	910	1.050	810	6.382
	1,0 m kg					3.270	2.480	2.110	1.630	1.510	1.170	1.140	880	1.030	790	6.393
	0,0 m kg					3.180	2.400	2.030	1.560	1.460	1.130	1.120	860	1.060	810	6.217
	-1,0 m kg	*2.660	*2.660	*3.090	*3.090	3.170	2.390	2.010	1.540	1.440	1.110			*1.160	890	5.835
	-2,0 m kg	*3.980	*3.980	*4.940	*4.940	3.200	2.420	2.020	1.550	1.460	1.120			*1.390	1.070	5.192
	-3,0 m kg			*3.870	*3.870	*2.510	2.500	*1.650	1.610					*1.530	*1.530	4.133
Braccio 3,55m	5,0 m kg							*1.520	*1.520					*1.600	*1.600	4.585
Avambraccio 1,7m	4,0 m kg							*1.580	*1.580	*1.540	1.470			*1.560	1.310	5.345
Contrappeso 1.690kg	3,0 m kg					*2.490	*2.490	*1.890	*1.890	*1.640	1.440			*1.540	1.130	5.789
Lama dozer abbassata	2,0 m kg					*3.700	2.990	*2.330	1.950	*1.830	1.390	*1.590	1.040	*1.580	1.040	6.003
	1,0 m kg							*2.690	1.860	*2.000	1.340	*1.630	1.020	*1.620	1.020	6.014
	0,0 m kg						*3.800	2.800	*2.810	1.810	*2.070	1.310		*1.670	1.050	5.825
	-1,0 m kg			*3.560	*3.560	*3.840	2.810	*2.690	1.790	*1.970	1.300			*1.700	1.170	5.410
	-2,0 m kg			*4.790	*4.790	*3.200	2.850	*2.270	1.820					*1.710	1.450	4.695
	-3,0 m kg					*1.880	*1.880							*1.500	*1.500	3.433
Braccio 3,55m	5,0 m kg							*1.520	*1.520					*1.600	*1.600	4.585
Avambraccio 1,7m	4,0 m kg							*1.580	*1.580	*1.540	1.390			*1.550	1.240	5.345
Contrappeso 1.690kg	3,0 m kg					*2.490	*2.490	*1.890	*1.890	*1.640	1.360			*1.340	1.060	5.789
Lama dozer sollevata	2,0 m kg					3.620	2.800	2.330	1.840	1.660	1.310	1.250	980	*1.250	980	6.003
	1,0 m kg							2.230	1.750	1.610	1.270	1.230	960	*1.220	960	6.014
	0,0 m kg					3.410	2.610	2.180	1.700	1.580	1.230			*1.270	990	5.825
	-1,0 m kg			*3.560	*3.560	3.420	2.620	2.170	1.690	1.570	1.230			*1.410	1.100	5.410
	-2,0 m kg			*4.790	*4.790	*3.200	2.660	2.190	1.710					*1.710	1.370	4.695
	-3,0 m kg					*1.880	*1.880							*1.500	*1.500	3.433
Braccio 3,55m	6,0 m kg													*1.510	*1.510	3.965
Avambraccio 2,1m	5,0 m kg									*1.380	*1.380			*1.320	*1.320	5.095
Contrappeso 1.690kg	4,0 m kg									*1.340	*1.340			*1.230	1.140	5.776

Notes: 1. Le capacità di sollevamento sono conformi alle norme SAE J1097 e ISO 10.567 sulle capacità di sollevamento degli escavatori idraulici.

2. I carichi nominali non superano l'87% della capacità di sollevamento idraulico o il 75% del carico di ribaltamento.

3. I carichi nominali contrassegnati con un asterisco (*) sono limitati dalla capacità idraulica piuttosto che dal carico di ribaltamento.

CAPACITÀ DI SOLLEVAMENTO ECR88D

Capacità di sollevamento in corrispondenza dell'estremità dell'avambraccio senza benna.

Per la capacità di sollevamento inclusa la benna, è sufficiente sottrarre il peso effettivo della benna ad attacco diretto o della benna ad attacco rapido dai seguenti valori.

	Punto di sollevamento	1,0 m		2,0 m		3,0 m		4,0 m		5,0 m		6,0 m		Sbraccio massimo		mm	
		Longit.	Trasv.	Longit.	Trasv.	Longit.	Trasv.	Longit.	Trasv.	Longit.	Trasv.	Longit.	Trasv.	Longit.	Trasv.		
Lama dozer abbassata	3,0 m kg							*1.650	*1.650	*1.470	1.450	*1.390	1.060	*1.210	1.000	6.184	
	2,0 m kg					*3.160	3.060	*2.100	1.960	*1.680	1.390	*1.470	1.030	*1.240	930	6.382	
	1,0 m kg					*3.630	2.820	*2.520	1.850	*1.890	1.330	*1.560	1.000	*1.320	900	6.393	
	0,0 m kg					*3.940	2.740	*2.730	1.780	*2.010	1.280	*1.590	980	*1.480	930	6.217	
	-1,0 m kg	*2.660	*2.660	*3.090	*3.090	*4.000	2.730	*2.720	1.750	*2.000	1.260			*1.550	1.020	5.835	
	-2,0 m kg	*3.980	*3.980	*4.940	*4.940	*3.490	2.760	*2.440	1.760	*1.720	1.280			*1.580	1.220	5.192	
	-3,0 m kg			*3.870	*3.870	*2.510	*2.510	*1.650	*1.650					*1.530	*1.530	4.133	
Braccio 3,55m	6,0 m kg													*1.510	*1.510	3.965	
Avambraccio 2,1m	5,0 m kg									*1.380	*1.380			*1.320	*1.320	5.095	
Contrappeso 1.690kg	4,0 m kg									*1.340	*1.340			*1.230	1.080	5.776	
Lama dozer sollevata	3,0 m kg							*1.650	*1.650	*1.470	1.370	1.260	1.000	1.200	940	6.184	
	2,0 m kg					*3.160	2.870	*2.100	1.850	1.660	1.310	1.240	970	1.120	870	6.382	
	1,0 m kg					3.440	2.640	2.220	1.740	1.590	1.250	1.210	940	1.090	850	6.393	
	0,0 m kg					3.360	2.560	2.150	1.670	1.550	1.210	1.190	920	1.130	870	6.217	
	-1,0 m kg	*2.660	*2.660	*3.090	*3.090	3.350	2.550	2.120	1.640	1.530	1.190			1.230	960	5.835	
	-2,0 m kg	*3.980	*3.980	*4.940	*4.940	3.380	2.580	2.130	1.650	1.540	1.200			1.470	1.140	5.192	
	-3,0 m kg			*3.870	*3.870	*2.510	*2.510	*1.650	*1.650					*1.530	*1.530	4.133	
Braccio in 2 pezzi da 3,85 m	6,0 m kg							*2.060	*2.060					*2.060	2.060	4.029	
	Avambraccio 1,7m	5,0 m kg						*1.870	*1.870	*1.710	1.430			*1.690	1.350	5.142	
	Pattino 450 mm	4,0 m kg					*2.530	*2.530	*1.990	*1.990	*1.700	1.430			*1.540	1.070	5.816
	Contrappeso 1.690kg	3,0 m kg							*2.270	1.970	*1.800	1.380	*1.530	1.000	*1.480	930	6.221
	Lama dozer abbassata	2,0 m kg							*2.570	1.830	*1.920	1.310	*1.550	980	*1.420	870	6.418
		1,0 m kg							*2.690	1.710	*1.980	1.240	*1.540	940	*1.360	850	6.428
		0,0 m kg							*2.570	1.660	*1.920	1.210	*1.440	920	*1.280	870	6.254
-1,0 m kg						*2.810	2.610	*2.240	1.650	*1.690	1.190			*1.170	960	5.875	
-2,0 m kg					*2.050	*2.050	*1.680	*1.680	*1.160	*1.160			*950	*950	5.238		
Braccio in 2 pezzi da 3,85 m	6,0 m kg							*2.060	*2.060					*2.060	*2.060	4.029	
	Avambraccio 1,7m	5,0 m kg						*1.870	*1.870	1.710	1.460			1.610	1.380	5.142	
	Pattino 450 mm	4,0 m kg					*2.530	*2.530	*1.990	*1.990	*1.700	1.460			1.290	1.100	5.816
	Contrappeso 1.690kg	3,0 m kg							*2.270	2.010	1.650	1.410	1.210	1.030	1.130	950	6.221
	Lama dozer sollevata	2,0 m kg							2.210	1.860	1.580	1.340	1.180	1.000	1.060	880	6.418
		1,0 m kg							2.090	1.750	1.510	1.270	1.150	970	1.040	860	6.428
		0,0 m kg							2.040	1.700	1.470	1.230	1.130	950	1.070	890	6.254
-1,0 m kg						*2.810	2.680	2.030	1.690	1.460	1.220			*1.170	980	5.875	
-2,0 m kg					*2.050	*2.050	*1.680	*1.680	*1.160	*1.160			*950	*950	5.238		
Braccio in 2 pezzi da 3,85 m	7,0 m kg													*2.370	*2.370	2.906	
	Avambraccio 2,1m	6,0 m kg						*1.750	*1.750					*1.540	*1.540	4.679	
	Pattino 450 mm	5,0 m kg						*1.670	*1.670	*1.530	1.470			*1.300	1.150	5.640	
	Contrappeso 1.690kg	4,0 m kg						*1.800	*1.800	*1.560	1.450	*1.410	1.030	*1.200	940	6.251	
	Lama dozer abbassata	3,0 m kg					*2.900	*2.900	*2.080	2.010	*1.680	1.390	*1.440	1.010	*1.170	820	6.625
		2,0 m kg							*2.410	1.840	*1.820	1.310	*1.490	970	*1.170	770	6.809
		1,0 m kg							*2.620	1.700	*1.920	1.230	*1.510	930	*1.220	750	6.818
		0,0 m kg					*2.150	*2.150	*2.590	1.630	*1.910	1.180	*1.470	900	*1.170	770	6.656
	-1,0 m kg			*2.060	*2.060	*3.160	2.520	*2.350	1.600	*1.760	1.150	*1.280	890	*1.080	830	6.305	
	-2,0 m kg			*2.970	*2.970	*2.450	*2.450	*1.890	1.620	*1.390	1.160			*930	*930	5.726	
-3,0 m kg					*1.400	*1.400	*1.090	*1.090					*590	*590	4.816		
Braccio in 2 pezzi da 3,85 m	7,0 m kg													*2.370	*2.370	2.906	
	Avambraccio 2,1m	6,0 m kg						*1.750	*1.750					*1.540	*1.540	4.679	
	Pattino 450 mm	5,0 m kg						*1.670	*1.670	*1.530	1.490			*1.300	1.170	5.640	
	Contrappeso 1.690kg	4,0 m kg						*1.800	*1.800	*1.560	1.470	1.240	1.050	1.140	960	6.251	
	Lama dozer sollevata	3,0 m kg					*2.900	*2.900	*2.080	2.050	1.660	1.410	1.220	1.030	1.010	840	6.625
		2,0 m kg							2.230	1.880	1.580	1.330	1.180	990	940	780	6.809
		1,0 m kg							2.080	1.740	1.500	1.260	1.140	950	920	770	6.818
		0,0 m kg					*2.150	*2.150	2.000	1.670	1.450	1.200	1.110	920	950	780	6.656
	-1,0 m kg			*2.060	*2.060	3.140	2.590	1.980	1.640	1.420	1.180	1.100	910	1.030	850	6.305	
	-2,0 m kg			*2.970	*2.970	*2.450	*2.450	*1.890	1.660	*1.390	1.190			*930	*930	5.726	
-3,0 m kg					*1.400	*1.400	*1.090	*1.090					*590	*590	4.816		

- Notes:
1. Le capacità di sollevamento sono conformi alle norme SAE J1097 e ISO 10.567 sulle capacità di sollevamento degli escavatori idraulici.
 2. I carichi nominali non superano l'87% della capacità di sollevamento idraulico o il 75% del carico di ribaltamento.
 3. I carichi nominali contrassegnati con un asterisco (*) sono limitati dalla capacità idraulica piuttosto che dal carico di ribaltamento.

Equipaggiamento

EQUIPAGGIAMENTO STANDARD

Motore

Motore diesel con basse emissioni conforme alla normativa Tier 4f / Stage IIIB

Impianto di raffreddamento standard

Filtro aria a due stadi

Filtro del carburante e separatore d'acqua

Alternatore, 70 A

Sistema di comando elettrico/elettronico

Funzione di avviamento sicuro del motore

Sistema di ritorno al minimo automatico

Luci di lavoro alogene:

sulla cabina 2 (anteriori), sul braccio 1

Batteria, 12 V / 100 Ah

Motorino di avviamento, 12 V / 2,5 kW

Monitor e tastiera

Sezionatore principale

Telaio

Contrappeso di 1.480 kg

Copertura inferiore

Lama dozer

Carro

Articolazione del cingolo ermetica e prelubrificata

Cingolo di gomma di 450 mm

Impianto idraulico

Motori di traslazione automatici a due velocità

Ammortizzazione cilindro

Olio idraulico minerale 46

Cabina e interni

Cabina con:

Vetri

Portalattine

Ampio vano portaoggetti

Serrature portiere

Tappetino pavimento

Avvisatore acustico

Cintura di sicurezza da 2 pollici

Riscaldatore e condizionatore

Sedile dell'operatore rivestito in tessuto con ammortizzazione senza riscaldatore

Joystick di controllo

Pedali e leve comando traslazione

Stereo AM/FM

Chiave generale

EQUIPAGGIAMENTO OPZIONALE

Sistema di comando elettrico/elettronico

Pompa di rifornimento carburante: 50 l/min, con arresto automatico

Luci di lavoro supplementari:

sulla cabina 1 (posteriore)

Braccio in 2 pezzi

CareTrack

Allarme traslazione

Antifurto, con password

Lampeggiatore rotante

Carro / torretta

Cingolo di acciaio da 450 mm, 600 mm

Tampone di gomma da 450 mm

Contrappeso pesante

Telaio

Specchietto retrovisore

Lama dozer con funzione flottante

Impianto idraulico

Condutture idrauliche:

Martello demolitore e cesoia (portata e pressione max: 90 lpm, 32,4 Mpa)

Sistema rototilt (portata e pressione max: 35 lpm, 14,7 Mpa)

Pinza

Raccordo rapido attrezzo

Cambio configurazione a comando pilota

Valvola di rottura flessibili per braccio e avambraccio

Allarme sovraccarico

Olio idraulico, ISO VG 32, 68

Olio idraulico biodegradabile 46

Olio idraulico, long life 46

Tubaz. cilindro avambraccio con braccio in 2 pezzi con HRV

Cabina e interni

Care Cab

Tettuccio

Sedile operatore in tessuto con sospensione e riscaldamento

Sedile operatore in PVC con sospensione

Joystick di controllo, proporzionale X3

Cintura di sicurezza da 3" retrattile

Impianto AM/FM stereo con lettore CD e ingresso USB

Contaore meccanico

Protezione FOG (Protezione caduta oggetti) montata sulla cabina

FOPS (Falling Object Guard Structure, struttura in grado di resistere alla caduta di materiali).

Parasole, anteriore/superiore

Rete di sicurezza

Equipaggiamento di scavo

Braccio in 2 sezioni: 3,85 m

Avambraccio: 2,1 m

Servizio

Kit attrezzi, completo

Ricambi

SELEZIONE DI DOTAZIONI OPZIONALI VOLVO

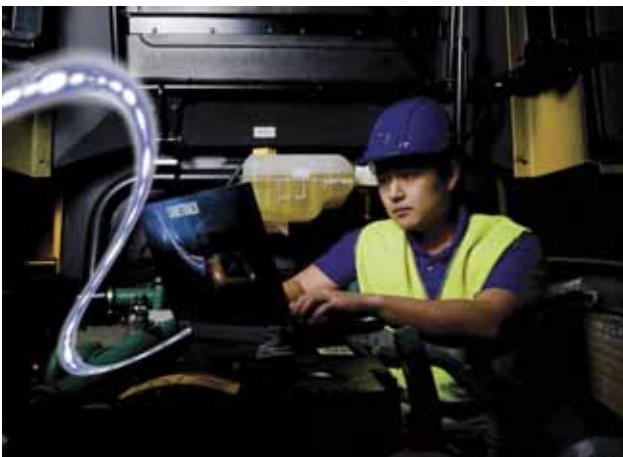
Tubazioni sistema rototilt



Flottazione lama



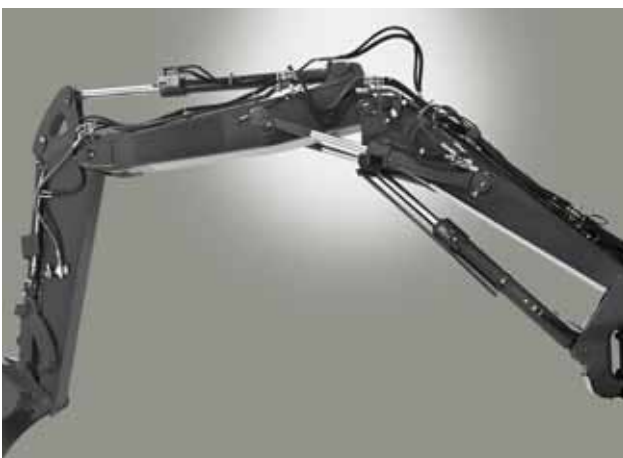
CareTrack



Pompa di rifornimento carburante



Braccio in due pezzi (ECR88D)



Antifurto



Alcuni prodotti potrebbero non essere disponibili su tutti i mercati. Nell'ambito della nostra politica di continuo perfezionamento tecnico dei prodotti, ci riserviamo il diritto di apportare modifiche alle caratteristiche e al design dei nostri prodotti, senza obbligo di preavviso. Le illustrazioni riportate in questa brochure non raffigurano necessariamente la versione standard della macchina.

VOLVO

Volvo Construction Equipment

www.volvoce.com